

Findet gemeinsam kreative Wege Daten fürs Gemeinwohl einzusetzen

## Data Heroes – Das Spiel



## Data Heroes – Das Spiel

Findet gemeinsam kreative Wege Daten fürs Gemeinwohl einzusetzen

## Data Heroes – Das Spiel

- 3-5 Personen
- 20-40 Minuten
- ab 12 Jahren

- 3-5 Personen
- 20-40 Minuten
- ab 12 Jahren

## Data Heroes – Das Spiel

Gesellschaft für Informatik e. V.  
Civic Data Lab  
Weydinger Straße 14-16, 10178 Berlin → [www.civic-data.de](http://www.civic-data.de)

## Data Heroes – Das Spiel

### Findet gemeinsam kreative Wege Daten fürs Gemeinwohl einzusetzen

Daten und Künstliche Intelligenz (KI) gewinnen weiterhin rasant an Bedeutung. In ihnen steckt viel Potenzial zu sozialen Innovationen und Wirkungssteigerung von gemeinwohlorientierten Projekten. In diesem Kartenspiel seid Ihr ein Kompetenzteam für Daten und KI und erhaltet Anfragen von Personen zur Lösung von Problemen, die in Form von Auftragskarten ins Spiel gebracht werden. Innerhalb des Kompetenzteams müsst Ihr entscheiden, welche Probleme durch die Anwendung von Daten und KI gelöst werden können.

Das Spiel ist ein Ergebnis des Projekts Civic Data Lab, das von einem Konsortium aus der Gesellschaft für Informatik e.V., dem Deutschen Caritasverband und CorrelAid e.V. umgesetzt wird und vom Bundesministerium für Familie, Senioren, Frauen und Jugend gefördert wird. Ziel des Projekts ist es, Daten von der Zivilgesellschaft für die Zivilgesellschaft zugänglich, verständlich und nutzbar zu machen.

**Gesellschaft für Informatik e.V.**

**Civic Data Lab**

Weydinger Str. 14 – 16, 10178 Berlin



→ [www.civic-data.de](http://www.civic-data.de)

### → IMPRESSUM

**Herausgebende: Gesellschaft für Informatik e.V.,**  
Weydinger Straße 14-16, 10178 Berlin, Autor\*in: Ariane Kuhnla,  
Clarissa Mackeldanz, Nicolas Dankel, Gestaltung: Karin Lubenau

**Copyright: 2024 Creative Commons CC-BY-NC-SA 4.0**  
Informationen zur Lizenz unter  
<https://creativecommons.org/licenses/by-nc-sa/4.0/deed.de>

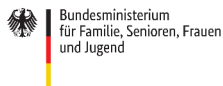
Dieses Spiel entstand im Rahmen des Projekts Civic Data Lab als Open Educational Ressource (OER). Dabei wurde das Spielkonzept vom Spiel „KI-Kompass“, das vom Alexander von Humboldt Institut für Internet und Gesellschaft gGmbH und neuland & gestalten gGmbH unter der Lizenz CC-BY-NC-SA 4.0 veröffentlicht wurde, übernommen und die Inhalte adaptiert.

**Das Spiel KI Kompass ist zu finden unter:**  
<https://www.hiig.de/ki-kompass/>

Realisiert durch:



Gefördert vom:



Als Teil von:



### → SPIELANLEITUNG

**Worum es geht: Daten und Künstliche Intelligenz (KI) gewinnen weiterhin rasant an Bedeutung. In ihnen steckt viel Potenzial zu sozialen Innovationen und Wirkungssteigerung von gemeinwohlorientierten Projekten. In diesem Kartenspiel seid Ihr ein Kompetenzteam für Daten und KI und erhaltet Anfragen von Personen zur Lösung von Problemen, die in Form von Auftragskarten ins Spiel gebracht werden. Innerhalb des Kompetenzteams müsst Ihr entscheiden, welche Probleme durch die Anwendung von Daten und KI gelöst werden können.**

### → MATERIAL



← 28  
Datenprojekt



← 5  
Joker



← 37  
Auftrag-/  
Aktionskarten

### → ZIEL DES SPIELS

Eure Aufgabe ist es, gemeinsam eine Anzahl\* an Aufträgen zu erfüllen. Wer von Euch die kreativsten und überzeugendsten Lösungen vorschlägt und am Ende die meisten Datenprojekt oder Joker Karten vor sich ausgelegt hat, wird Mitarbeiter\*in des Tages und gewinnt das Spiel.

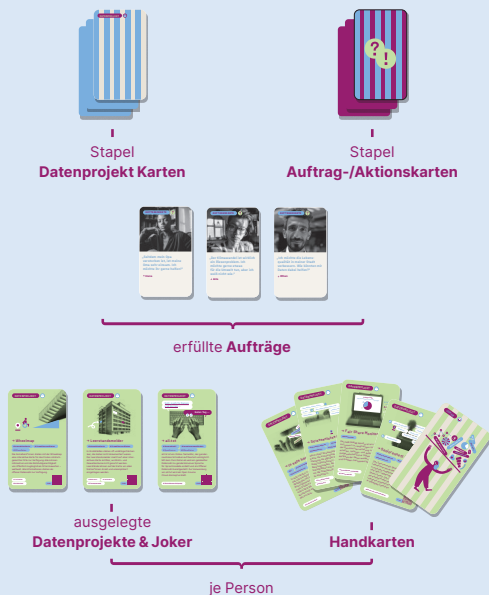
\* 3 Spielende → 8 Aufträge

4 Spielende → 7 Aufträge

5 Spielende → 6 Aufträge

## → SPIELVORBEREITUNG

Alle Personen bekommen je **vier Datenprojekte** 🗄️ und **einen Joker** 😊 auf die Hand. Die restlichen Datenprojekt Karten werden als Stapel verdeckt in die Mitte gelegt. Daneben liegt, ebenfalls verdeckt, ein Stapel mit Auftrags- 🗋️ und Aktionskarten ⚡️.



→ 3

## → SPIELABLAUF

Die Person, die als Letzte ein Diagramm (Datenvisualisierung) erstellt hat, beginnt. Decke die oberste Auftrags-/Aktionskarte 🗋️ ⚡️ auf und lies die Karte laut vor. **Diese kann sein:**

### 1. AUFTRAGSKARTE 🗋️

Deine Mitspieler\*innen schlagen jeweils eine Lösung für dieses Problem vor. Sie legen dazu entweder ein **Datenprojekt** 🗄️ oder einen **Joker** 😊 vor sich offen auf den Tisch und pitchen Dir ihren Vorschlag. Gemeinsam im Team wird nun diskutiert und hinterfragt, welche Lösung die beste ist. Du entscheidest anschließend, wer den Zuschlag bekommt\*. Diese Person darf die Karte von nun an dauerhaft vor sich liegen lassen und zieht eine neues **Datenprojekt** 🗄️ vom Stapel auf ihre Hand. Alle anderen Personen nehmen ihre vorgeschlagene aber abgewiesenen Karten zurück auf die Hand. Wurde der Auftrag erfüllt, bleibt er offen in der Mitte liegen. Ab der nächsten Runde darf jede Person zum Erfüllen der Aufträge nicht nur ihre Handkarten nutzen, sondern auch die bereits vor sich ausgelegten Karten.

\*Wenn Dich mehrere Lösungen überzeugen, kannst Du in Ausnahmefällen auch mehreren Personen den Zuschlag geben. Sie dürfen dann alle ihre vorgeschlagenen Karten dauerhaft liegen lassen und ziehen jeweils ein Datenprojekt vom Stapel auf die Hand nach. Findest Du überhaupt keine Lösung sinnvoll, wurde der Auftrag nicht erfüllt und kommt zurück unter den Stapel.

→ 4

**ACHTUNG:** nutzt ein ausgelegtes Datenprojekt 🗄️ **#offeneDaten**, kann dieses von allen verwendet werden, nicht nur von der Person, vor der sie liegt!

**TIPP:** Denkt beim Pitchen daran, den Gemeinwohlaspekt und die Verwendung von Daten und KI herauszustellen. Ihr könnt dabei ruhig kreativ werden und die Datenprojekte 🗄️ als Inspirationsquelle nutzen. Vielleicht könnt Ihr im Pitch das Datenprojekt so anpassen, dass es noch besser zum Auftrag passt?

Wird ein offen ausgelegtes Projekt von der Person, vor der es liegt, oder im Falle vom **#offeneDaten** einer anderen Person nochmal als Lösung für einen Auftrag vorgetragen und bekommt den Zuschlag, so legt die gewinnende Person die Auftragskarte als Punkt vor sich ab.

### 2. AKTIONSKARTE ⚡️

Führt die Aktion aus und legt die Karte anschließend zurück unter den Stapel. Die nächste Person im Uhrzeigersinn ist nun an der Reihe und deckt die nächste Karte vom Auftrags- und Aktionskartenstapel 🗋️ ⚡️ auf.

## → ENDE DES SPIELS

Gespielt wird bis Ihr die festgelegte Anzahl an Aufträgen erfüllt habt. Die Person mit den meisten vor sich ausgelegten Datenprojekten, Jokern oder Auftragskarten hat gewonnen und ist Data Hero des Tages.

→ 5

## → ÜBER DIESES SPIEL

Das Spiel ist ein Ergebnis des Projekts Civic Data Lab, das von einem Konsortium aus der Gesellschaft für Informatik e.V., dem Deutschen Caritasverband und CorrelAid e.V. umgesetzt wird und vom Bundesministerium für Familie, Senioren, Frauen und Jugend gefördert wird. Ziel des Projekt ist es, Daten von der Zivilgesellschaft für die Zivilgesellschaft zugänglich, verständlich und nutzbar zu machen. Wir unterstützen engagierte Bürger\*innen sowie zivilgesellschaftliche Akteure, sich zu vernetzen, Datenkompetenzen aufzubauen und innovative Lösungen für das Gemeinwohl zu entwickeln.



Mehr Informationen zum Projekt unter: <https://civic-data.de/>

→ 6

### → ÜBER UNSERE WERTE UND VERHALTENSGRUNDSÄTZE:

Das Civic Data Lab wird von und für die Zivilgesellschaft durch Diversität, kulturelle und soziale Vielfalt, sowie eine breite Neugier bereichert. Als Civic Data Lab positionieren wir uns sehr klar gegen antidemokratische Haltungen und gruppenbezogene Menschenfeindlichkeit. Dazu zählt für uns u.a. Rassismus, Antisemitismus, Sexismus, Queerfeindlichkeit, Ableismus, Antiziganismus, Transfeindlichkeit.



**Weitere Informationen zu den Werten und Verhaltensgrundsätze unter:**  
<https://civic-data.de/ueber-uns/#werte>

### → ÜBER DIE BILDER UND AUFTRÄGE IN DIESEM SPIEL:

Die Bilder zu den Aufträgen in diesem Spiel sind KI-generiert und wurden vom ursprünglichen Spiel übernommen und adaptiert (siehe Impressum). Die Zuordnung der Bilder zu den Namen und Aufträgen haben wir randomisiert, um keine bewussten oder unbewussten Stereotypen zu reproduzieren.

Die schwarz-weiß Bilder zu den Datenprojekten sind mit Dall-E KI-generiert.

→ 7

### → ÜBER UNSERE WERTE UND VERHALTENSGRUNDSÄTZE:

Das Civic Data Lab wird von und für die Zivilgesellschaft durch Diversität, kulturelle und soziale Vielfalt, sowie eine breite Neugier bereichert. Als Civic Data Lab positionieren wir uns sehr klar gegen antidemokratische Haltungen und gruppenbezogene Menschenfeindlichkeit. Dazu zählt für uns u.a. Rassismus, Antisemitismus, Sexismus, Queerfeindlichkeit, Ableismus, Antiziganismus, Transfeindlichkeit.



**Weitere Informationen zu den Werten und Verhaltensgrundsätze unter:**  
<https://civic-data.de/ueber-uns/#werte>

### → ÜBER DIE BILDER UND AUFTRÄGE IN DIESEM SPIEL:

Die Bilder zu den Aufträgen in diesem Spiel sind KI-generiert und wurden vom ursprünglichen Spiel übernommen und adaptiert (siehe Impressum). Die Zuordnung der Bilder zu den Namen und Aufträgen haben wir randomisiert, um keine bewussten oder unbewussten Stereotypen zu reproduzieren.

Die schwarz-weiß Bilder zu den Datenprojekten sind mit Dall-E KI-generiert.

→ 8

JOKER



→ Den Joker kannst Du anstelle eines Datenprojekts spielen und entweder ein eigenes, ein bekanntes oder ein ausgedachtes Datenprojekt pitchen.

→ Du kannst den Joker auch spielen, wenn Du argumentieren willst, dass bei diesem Auftrag keine Daten oder KI verwendet werden sollten.

JOKER



→ Den Joker kannst Du anstelle eines Datenprojekts spielen und entweder ein eigenes, ein bekanntes oder ein ausgedachtes Datenprojekt pitchen.

→ Du kannst den Joker auch spielen, wenn Du argumentieren willst, dass bei diesem Auftrag keine Daten oder KI verwendet werden sollten.

JOKER



→ Den Joker kannst Du anstelle eines Datenprojekts spielen und entweder ein eigenes, ein bekanntes oder ein ausgedachtes Datenprojekt pitchen.

→ Du kannst den Joker auch spielen, wenn Du argumentieren willst, dass bei diesem Auftrag keine Daten oder KI verwendet werden sollten.

JOKER



→ Den Joker kannst Du anstelle eines Datenprojekts spielen und entweder ein eigenes, ein bekanntes oder ein ausgedachtes Datenprojekt pitchen.

→ Du kannst den Joker auch spielen, wenn Du argumentieren willst, dass bei diesem Auftrag keine Daten oder KI verwendet werden sollten.

RÜCKSEITE  
→ Joker



## VORDERSEITE

### → Joker

JOKER



→ Den Joker kannst Du anstelle eines Datenprojekts spielen und entweder ein eigenes, ein bekanntes oder ein ausgedachtes Datenprojekt pitchen.

→ Du kannst den Joker auch spielen, wenn Du argumentieren willst, dass bei diesem Auftrag keine Daten oder KI verwendet werden sollten.

JOKER



→ Den Joker kannst Du anstelle eines Datenprojekts spielen und entweder ein eigenes, ein bekanntes oder ein ausgedachtes Datenprojekt pitchen.

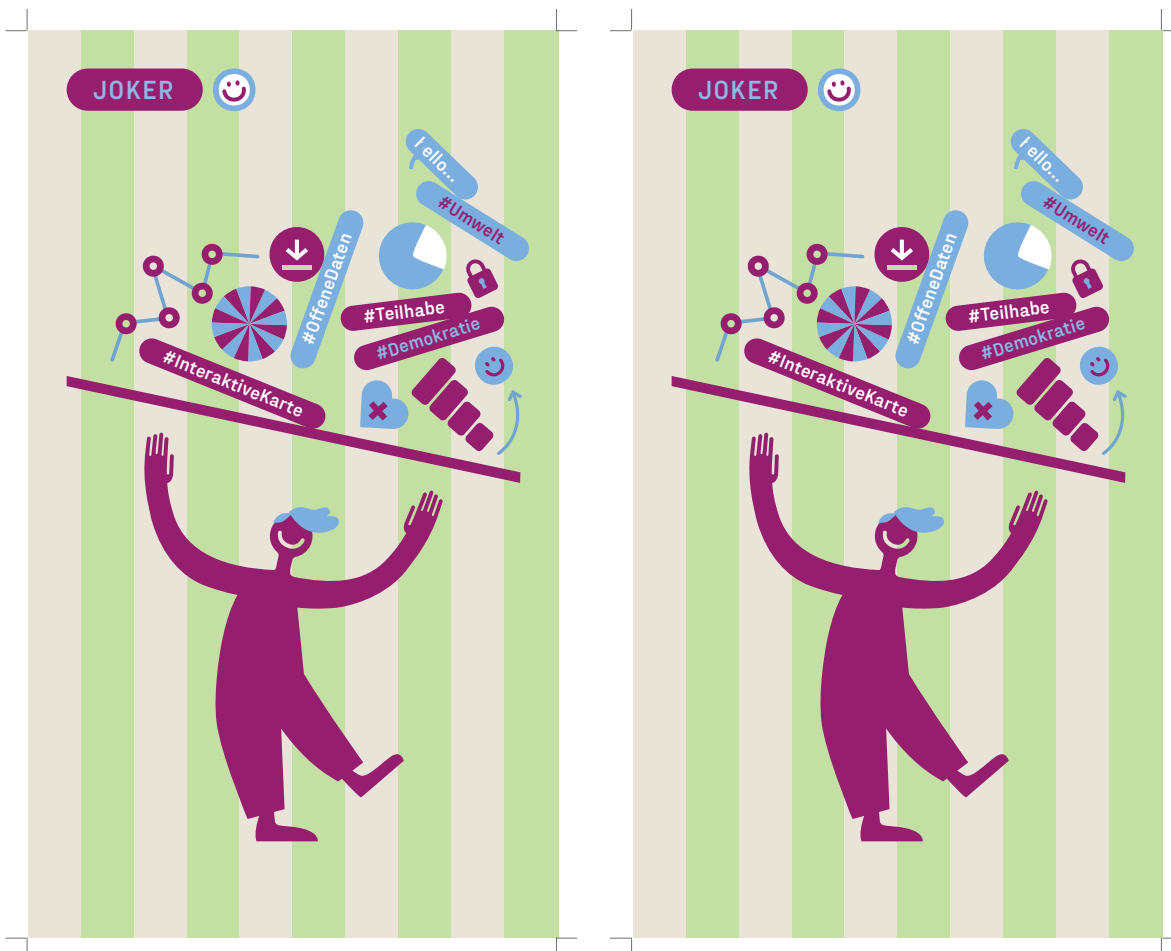
→ Du kannst den Joker auch spielen, wenn Du argumentieren willst, dass bei diesem Auftrag keine Daten oder KI verwendet werden sollten.

Es werden nur 5 Jokerkarten benötigt. Hier sind 6 Stück, weil so einfacher zum Drucken und Schneiden ist.

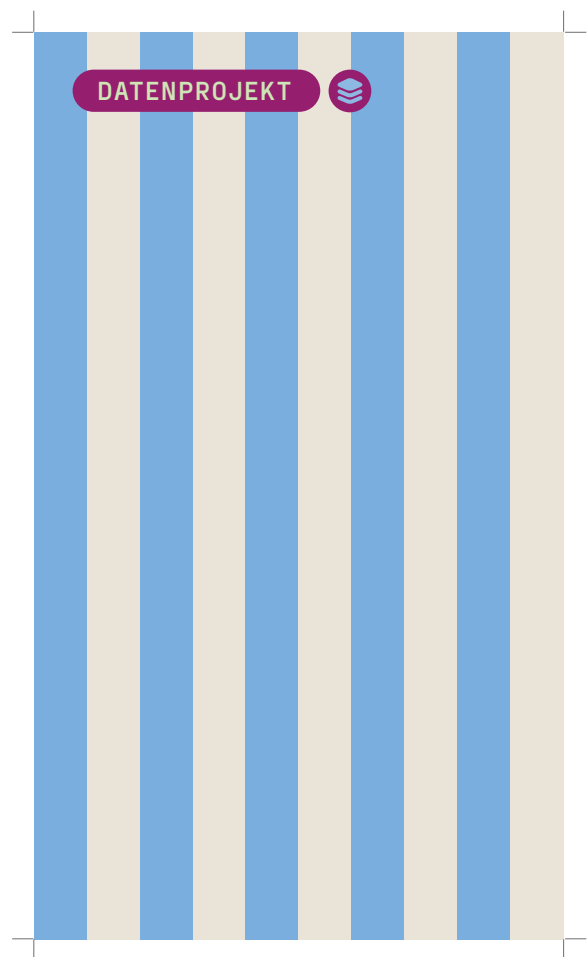
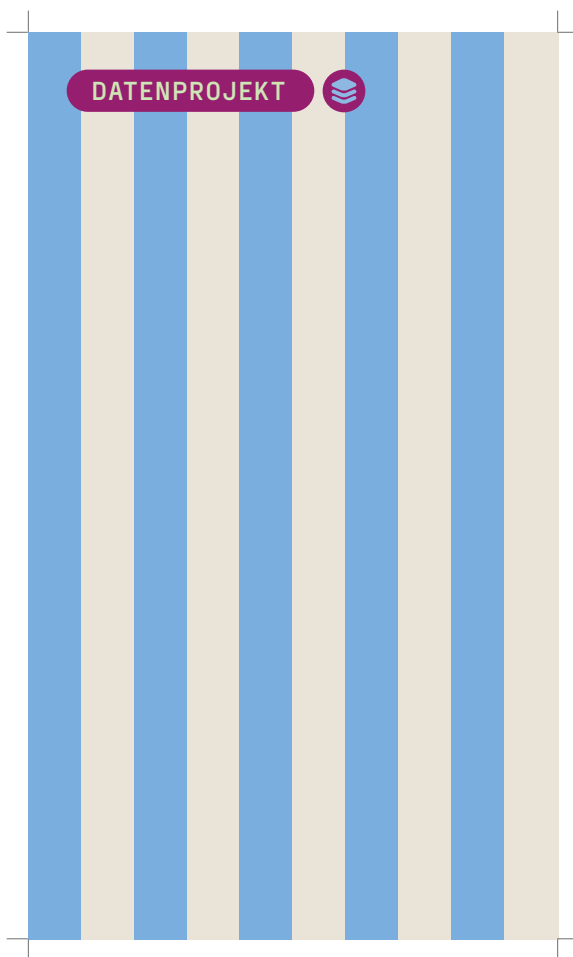
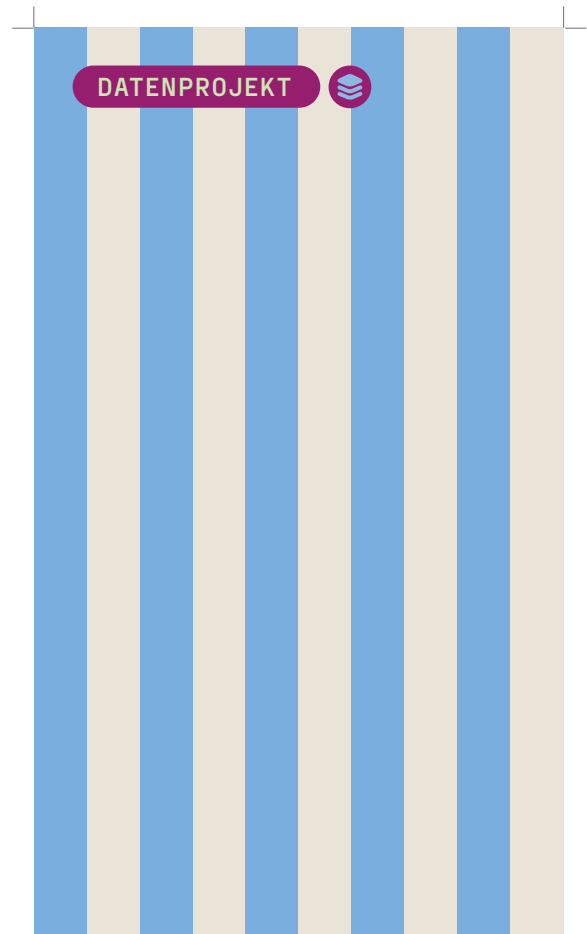
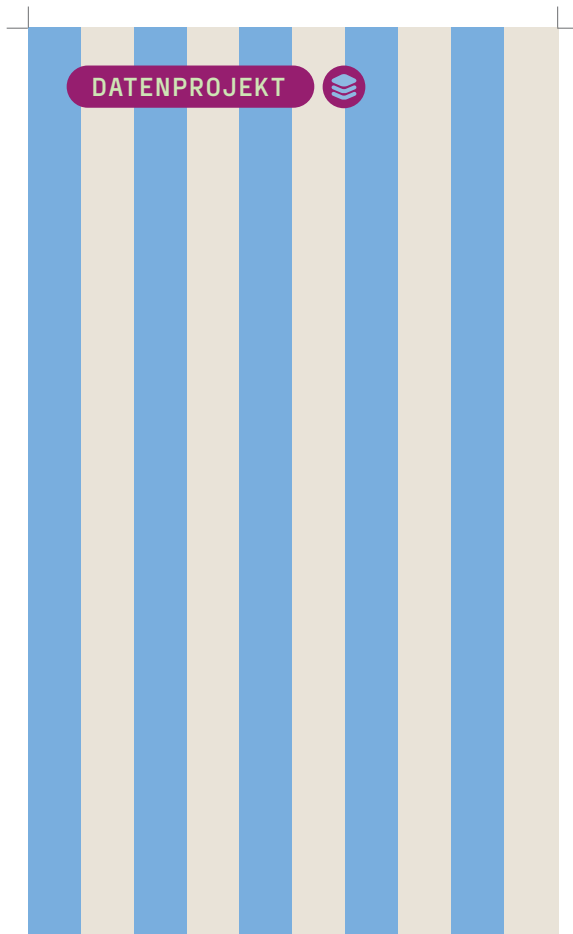


## RÜCKSEITE

→ Joker



Es werden nur 5 Jokerkarten benötigt. Hier sind 6 Stück, weil so einfacher zum Drucken und Schneiden ist.



DATENPROJEKT



→ Demokratie-Wegweiser

#InteraktiveKarte

Der Demokratie Wegweiser hat Daten über gewählte Ratsmitglieder gesammelt und auf einer interaktiven Karte verfügbar gemacht, die für alle Orte in NRW die Mandatsträger auf kommunaler, Landes- und Bundesebene anzeigt. So können sich Bürger\*innen mit ihren Anliegen direkt an die Verantwortlichen wenden.

#Demokratie

#Teilhabe

#Transparenz

Link:



DATENPROJEKT



→ Gieß den Kiez

#InteraktiveKarte

#CrowSourcedDaten

#OffeneDaten

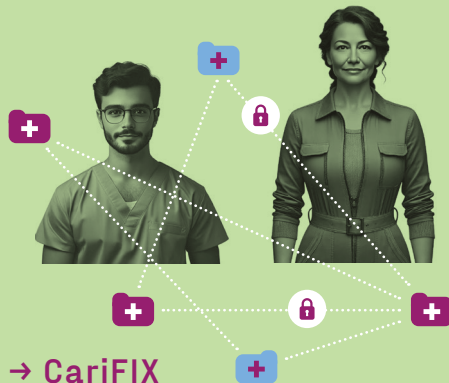
Gieß den Kiez ist eine interaktive Karte, die auf Offenen Datensätzen basiert und Stadtbäume mit Informationen wie Wasserbedarf, Alter und Art darstellt. Das Ziel: Bürger\*innen können sich über den Wasserbedarf von Bäumen in der Nachbarschaft informieren, Bäume adoptieren und ihre Gießungen protokollieren.

#Umwelt

Link:



DATENPROJEKT



→ CariFIX

#KI

#MaschinellesLernen

Beratende der Caritas sammeln täglich Informationen über ihre Erfahrungen: Welchen Problemen ihrer Klient\*innen haben sie wie geholfen. Diese Expertise-Daten werden mit CariFIX anonymisiert analysiert. CariFIX soll Beratende mit einer Frage, zu der sie Expertise benötigen, unterstützen und Beratende vernetzen.

#SozialeArbeit

Link:



DATENPROJEKT



→ Seniorennetz Berlin

#InteraktiveKarte

#CrowdSourcedDaten

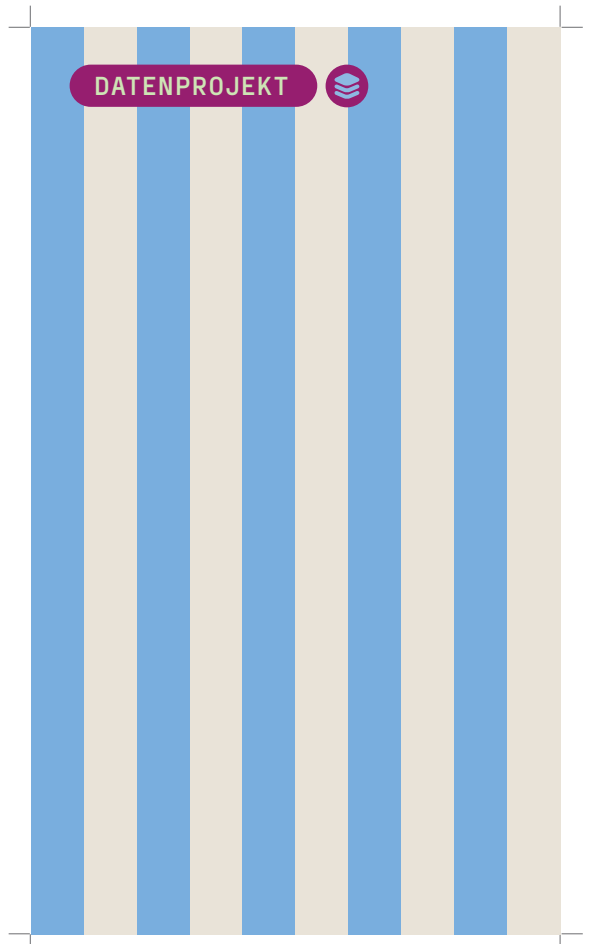
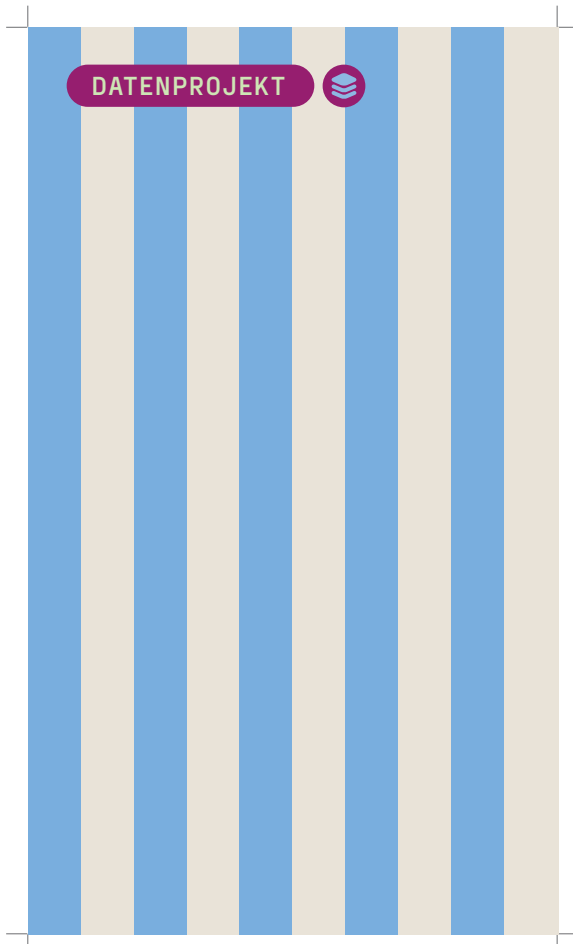
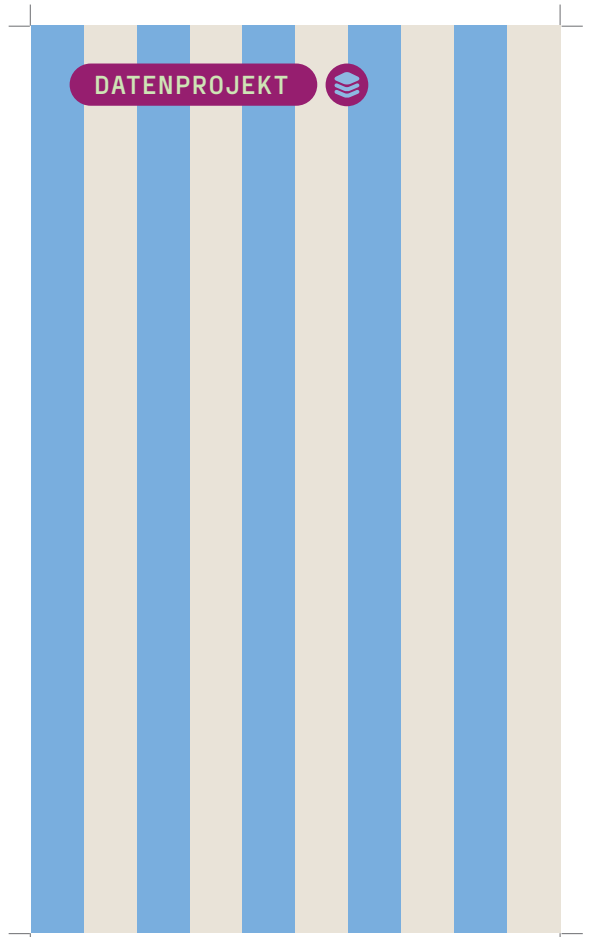
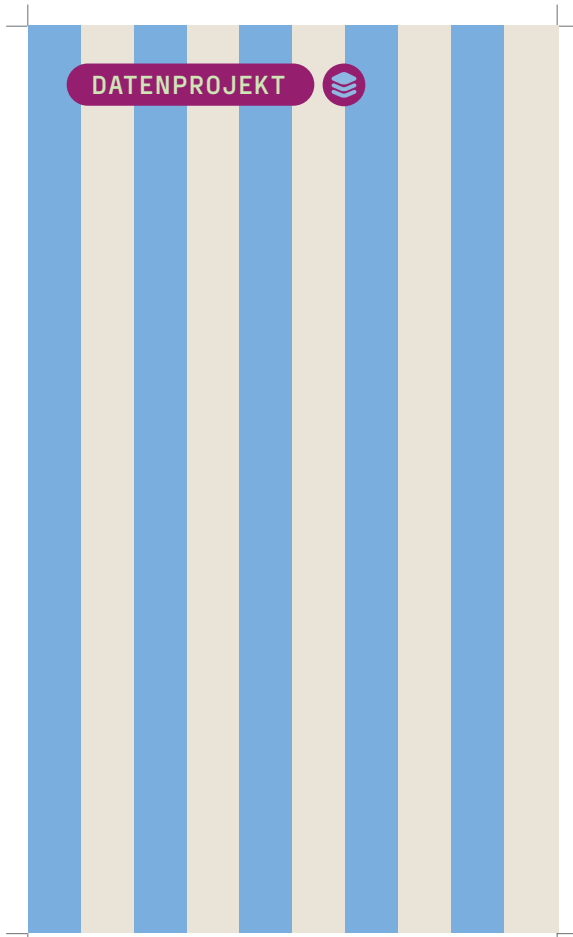
#OpenSource

Das Seniorennetz Berlin schafft mit der interaktiven Karte themenbasiert Zugänge zu sozialen Angeboten und vernetzt digital und lokal Trägerorganisationen und Senior\*innen. Das System ist barrierefrei, verarbeitet Änderungsvorschläge und integriert automatische Übersetzungen in beliebige Sprachen.

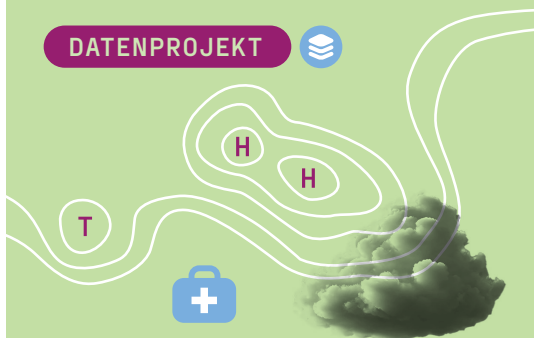
#UnterstützungImAlter

Link:





DATENPROJEKT



→ Disposition von Rettungsmitteln

#KI #MaschinellesLernen

Basierend auf vergangenen Einsätzen, Wetter- und Verkehrsdaten wurde ein KI-Modell trainiert, das Vorschläge zur Umdisposition von Rettungsfahrzeugen an andere Rettungswachen oder geeignete Orte macht. So soll eine lückenfreie Abdeckung von Rettungsmitteln und die 15 Minuten Hilfsfrist besser eingehalten werden.

#Rettungsdienst

Link:



DATENPROJEKT



→ Leerstandsmelder

#InteraktiveKarte #CrowdSourcedDaten

In Großstädten stehen oft unzählige Flächen leer, die bisher nicht dokumentiert waren. Der Leerstandsmelder macht auf einer interaktiven Karte sichtbar, wo Wohn- und Gewerberäume nicht genutzt werden. Leerstände können auf der Karte von allen Nutzer\*innen direkt und unkompliziert eingetragen werden.

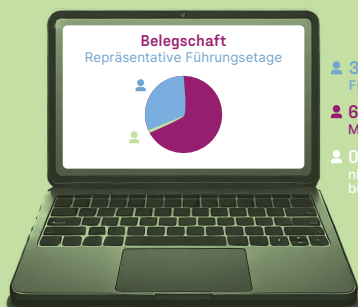
#Wohnen #Teilhabe

#Transparenz

Link:



DATENPROJEKT



31% Frauen  
69% Männer  
0,03% nicht binäre Pers.

→ Fair Share Monitor

#Monitoring

Der FAIR SHARE Monitor ist ein datenbasiertes Instrument zur langfristigen Untersuchung der Geschlechterverteilung in den Belegschaften, Leitungs- und Aufsichtsgremien zivilgesellschaftlicher Organisationen. Auf Basis der Daten werden jährlich Listen und Grafiken transparent gemacht.

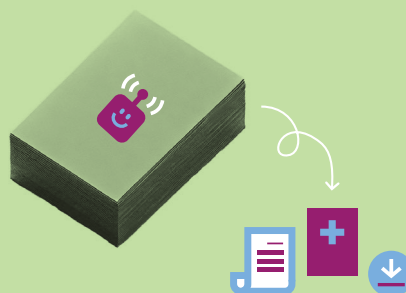
#Gleichberechtigung

#Transparenz

Link:



DATENPROJEKT



→ CareMates

#KI #Automatisierung

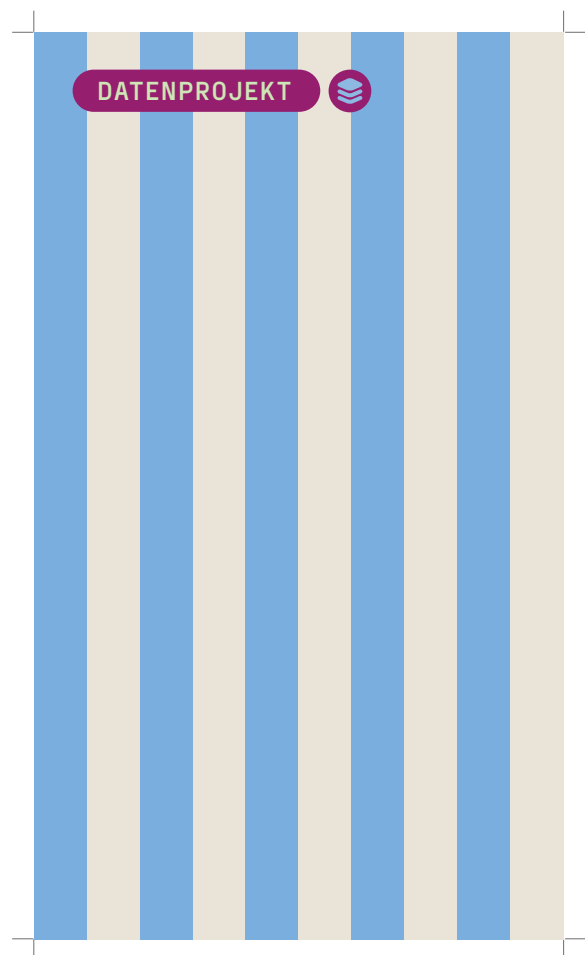
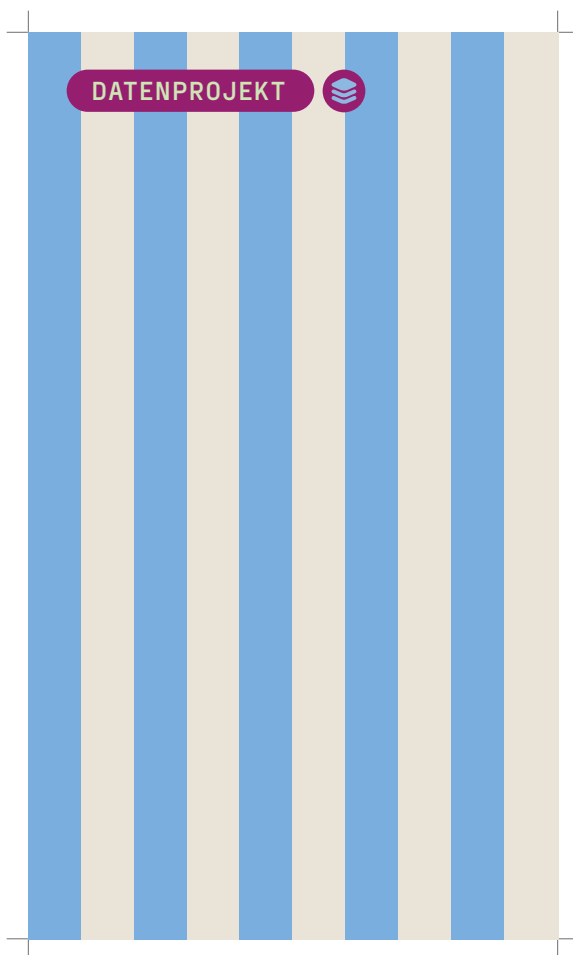
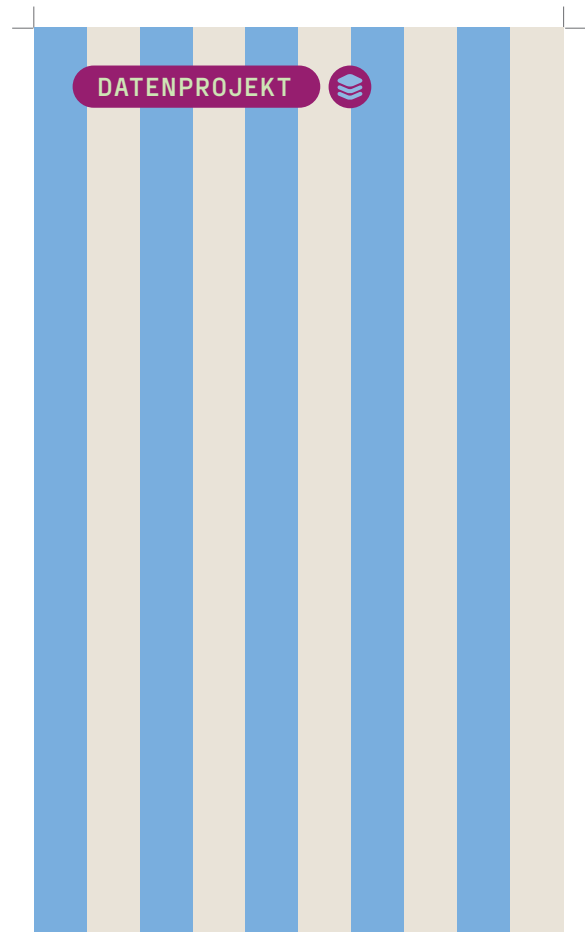
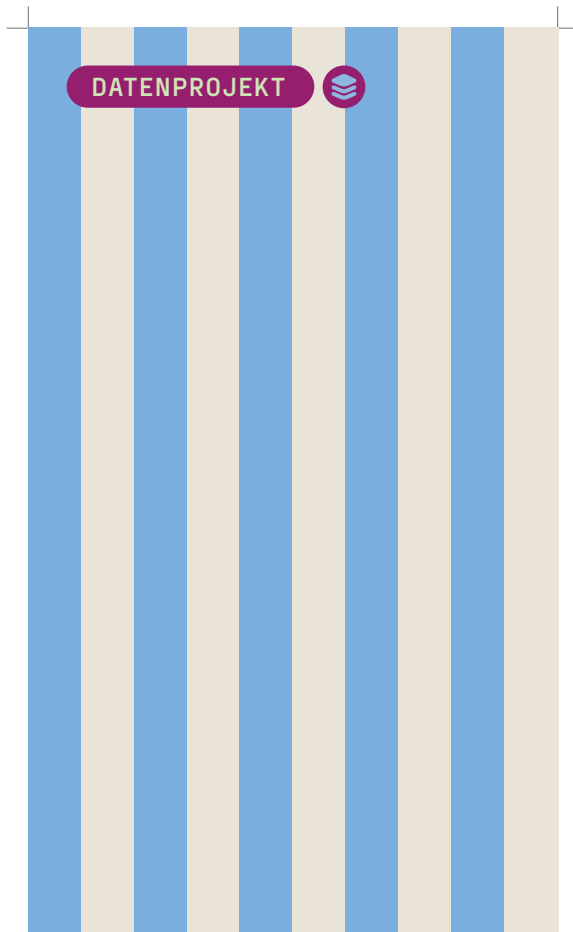
#MaschinellesLernen

Mithilfe eines digitalen Aufnahmebogens werden Stammdaten und Pflegeanforderungen der Patient\*innen erfasst. Damit erstellen DSGVO-konforme KI-Algorithmen automatisch Pflegedokumente, individuelle Pflegepläne, Kostenvorschläge und Vertragsdokumente. Pflegekräfte prüfen und passen diese an.

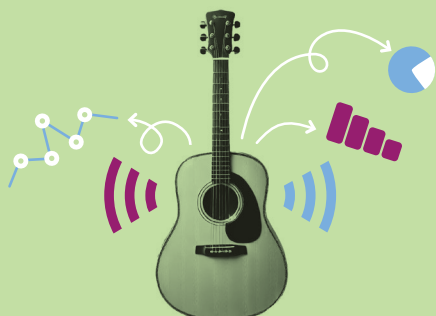
#Pflege

Link:





DATENPROJEKT



→ Ten Sing

#Monitoring #Umfrage #Dashboard

TenSing ist ein Musikprojekt für Jugendliche und nutzt Daten aus qualitativen und quantitativen Teilnehmendenbefragungen effektiv für die Weiterentwicklung und Verstärkung des Programms. Die gesammelten Daten sollen mit Hilfe des Civic Data Lab in einem Dashboard visualisiert und analysiert werden.

#Jugendarbeit

Link:



DATENPROJEKT



Sehr geehrte Damen und Herren ...

Guten Tag ...



→ all.txt

#GenerativeKI #LargeLanguageModels  
#OpenSource #OffeneDaten

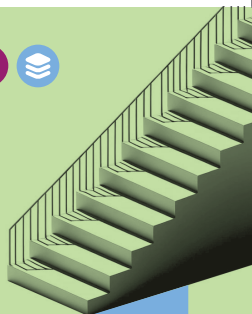
all.txt ist ein Online-Texteditor, der gender-neutrales Schreiben auf Deutsch ermöglicht. Mit dem Civic Data Lab wird ein gelabellter Datensatz zu genderinklusive Sprache für Sprachmodelle erstellt und als Offener Datensatz bereitgestellt. Zur Verwendung von all.txt wird ein Open Source Cloud-Konzept erstellt.

#Gleichberechtigung

Link:



DATENPROJEKT



→ Wheelmap

#InteraktiveKarte #CrowdSourcedDaten  
#OffeneDaten

Die Sozialheld\*innen stellen mit der Wheelmap eine interaktive Karte für das Finden rollstuhlgerechter Orte zur Verfügung. Alle können mitmachen und die Rollstuhl-gerechtigkeit von öffentlich zugänglichen Orten bewerten – weltweit. Alle Informationen stehen als offener Datensatz zur Verfügung.

#Teilhabe

#Inklusion

Link:



DATENPROJEKT



→ Meeresmüllerkennung

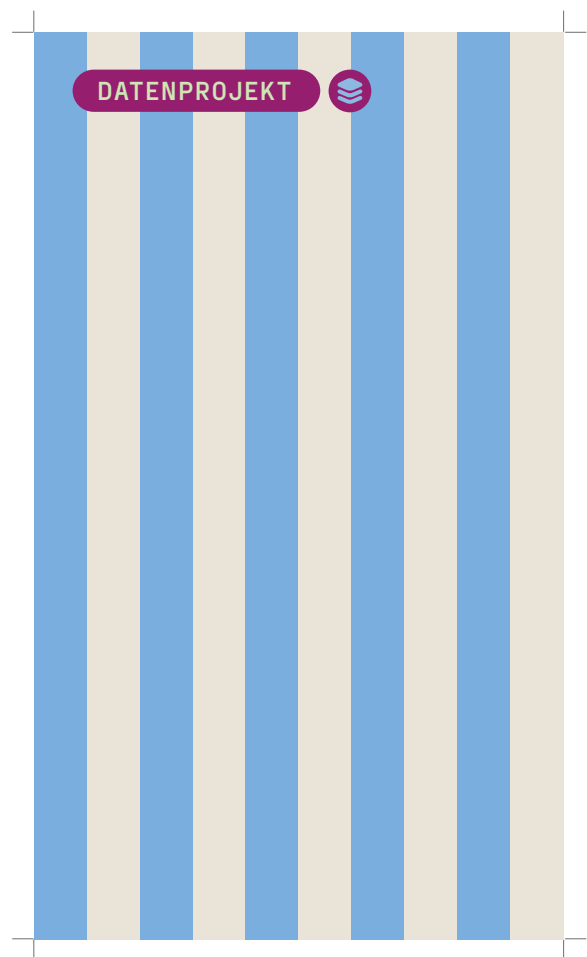
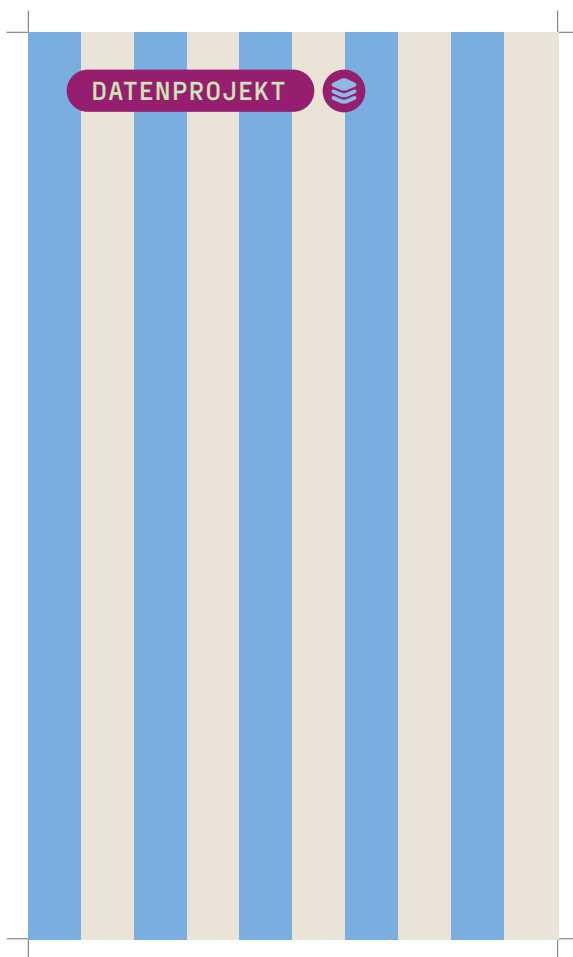
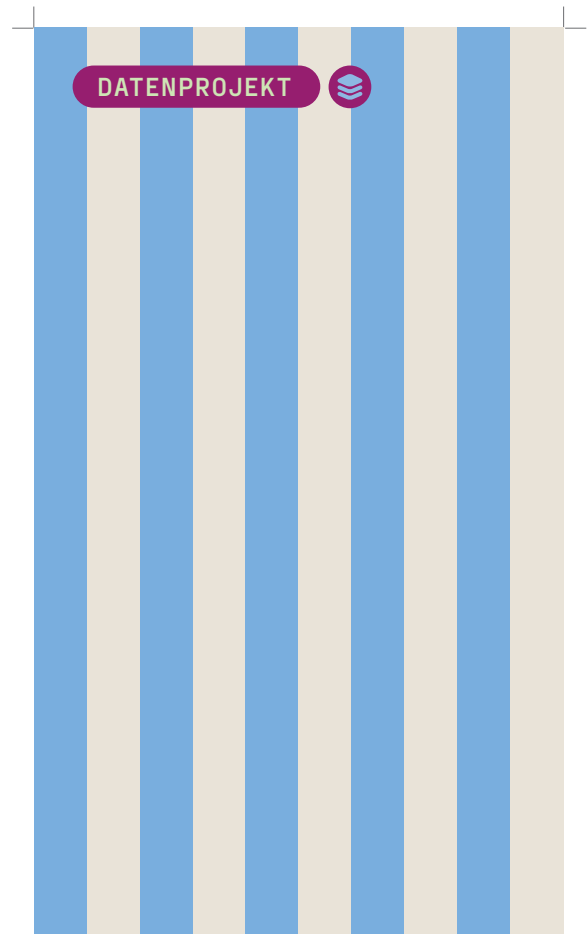
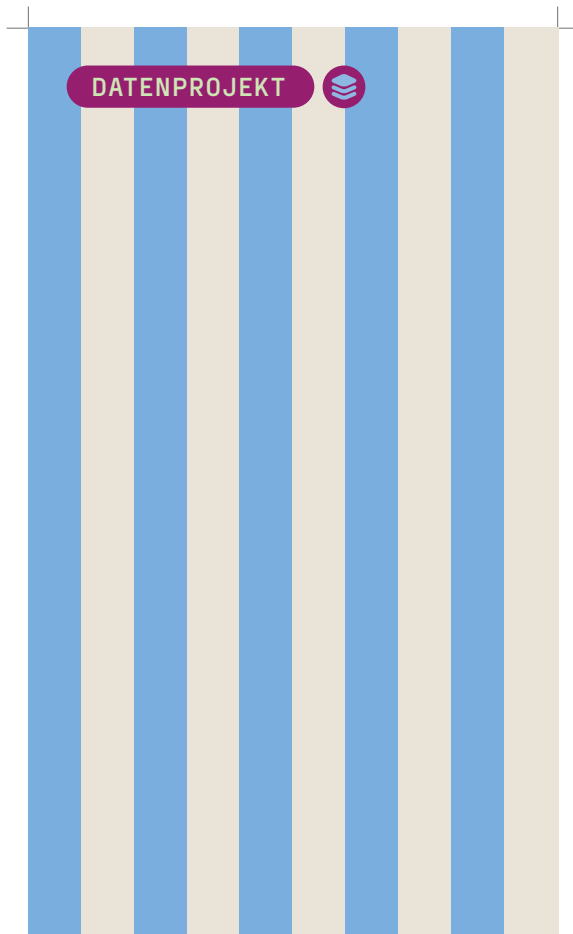
#KI #ComputerVision  
#MaschinellesLernen

Das Projekt von MI4people erstellt eine globale Karte von Meeresmüll: mittels eines mit KI und maschinellem Lernen ausgestatteten Computer-Vision-Systems, das in der Lage ist, Plastik und anderen Meeresmüll, sowie dessen Position und Größe anhand von Satellitenbildern in (fast) Echtzeit zu identifizieren.

#Umwelt

Link:







DATENPROJEKT



→ IFRC GO

#Dashboard #InteraktiveKarte

Die Plattform IFRC GO des Internationalen Roten Kreuzes bündelt Informationen über Katastrophen zentral auf einem Dashboard und interaktiven Karte. Damit sollen Entscheidungen für den Einsatz von humanitärer Hilfe datenbasiert unterstützt, Frühwarnungen ermöglicht und der weltweite Einsatz sichtbar gemacht werden.

#HumanitäreHilfe

Link:



DATENPROJEKT



→ KIMODI

#GenerativeKI #MaschinellesLernen

KIMODI untersucht KI, die in Online-Diskussionen verwendet wird, um sicherzustellen, dass sie nicht diskriminiert. Es analysiert ein bestehendes System (KOSMO), um herauszufinden, wo es Ungerechtigkeiten gibt, und entwickelt Lösungen, um diese Probleme zu beheben und eine fairere Online-Umgebung zu schaffen.

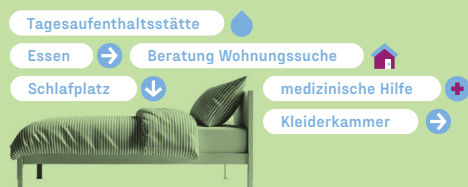
#Antidiskriminierung

#Transparenz

Link:



DATENPROJEKT



→ Strassenlotse Hamburg

#InteraktiveKarte #CrowdSourceDaten

#OpenSource #OffeneDaten

Das Projekt Strassenlotse Hamburg ist eine Karte, die wohnungslosen Menschen in Hamburg als digitaler Wegweiser dient. Sie bietet Informationen zu Tagesstätten, Beratungsstellen, Essensangeboten, Schlafplätzen und medizinischer Hilfe, um die Orientierung im Hilfesystem zu erleichtern.

#SozialeArbeit

#Wohnen

Link:



DATENPROJEKT



→ DOFe

#Dashboard #Monitoring #OffeneDaten

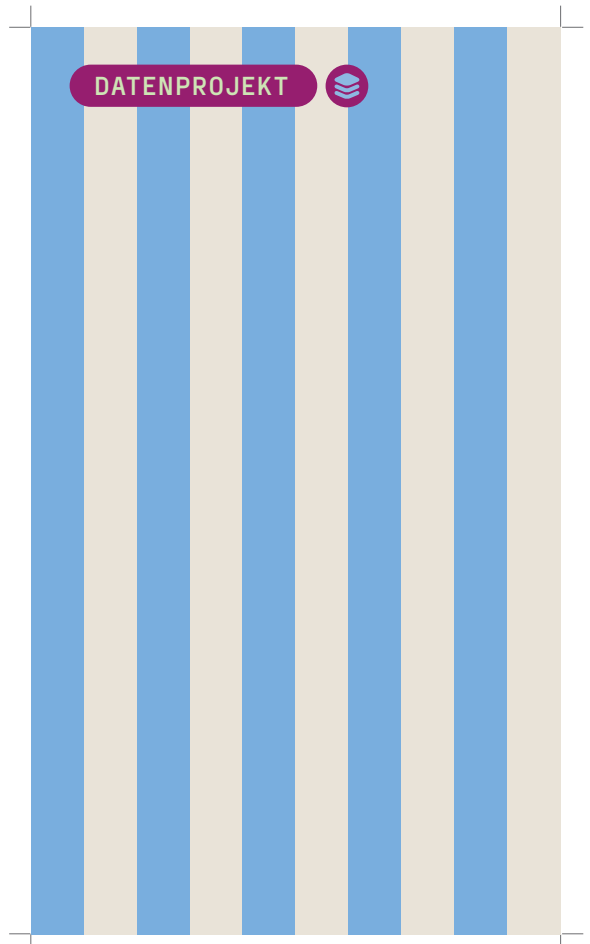
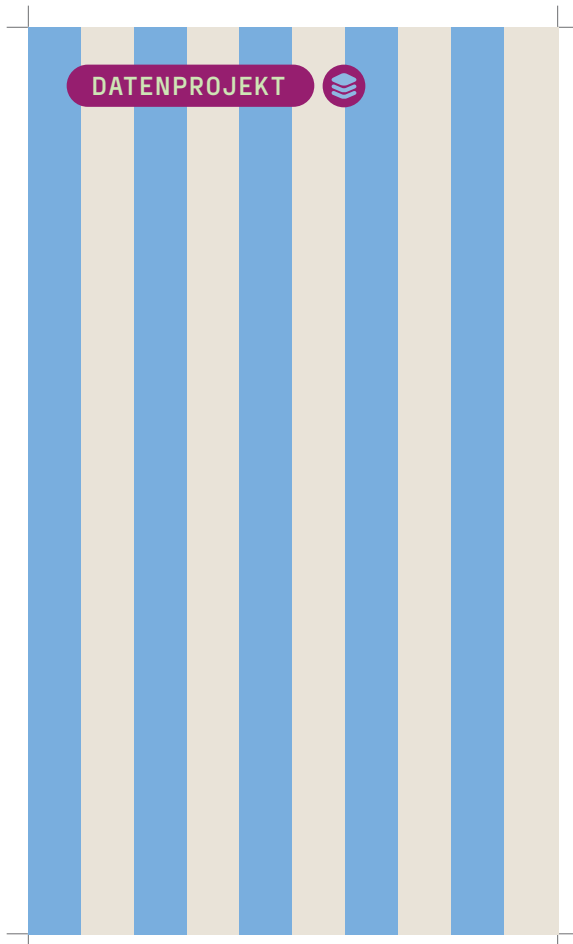
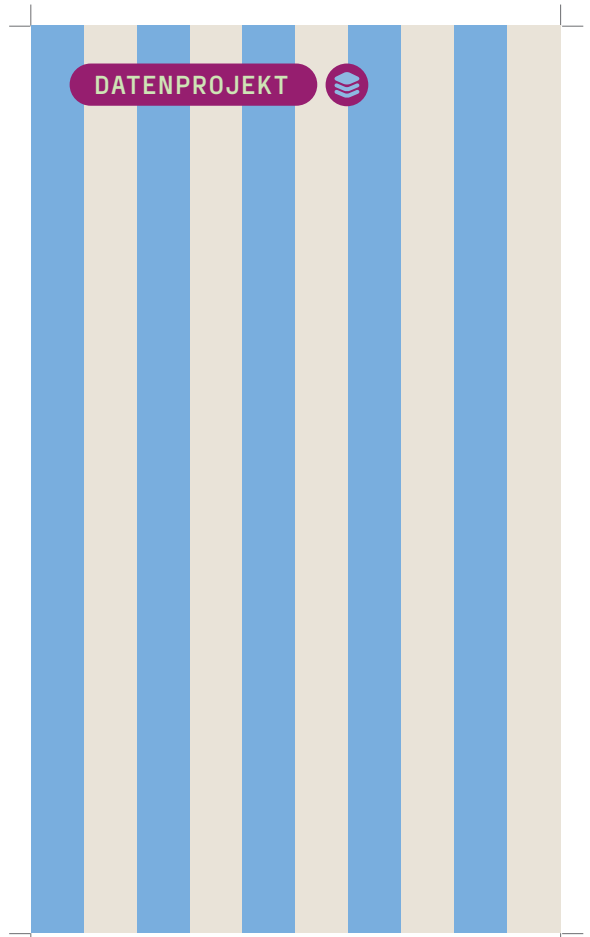
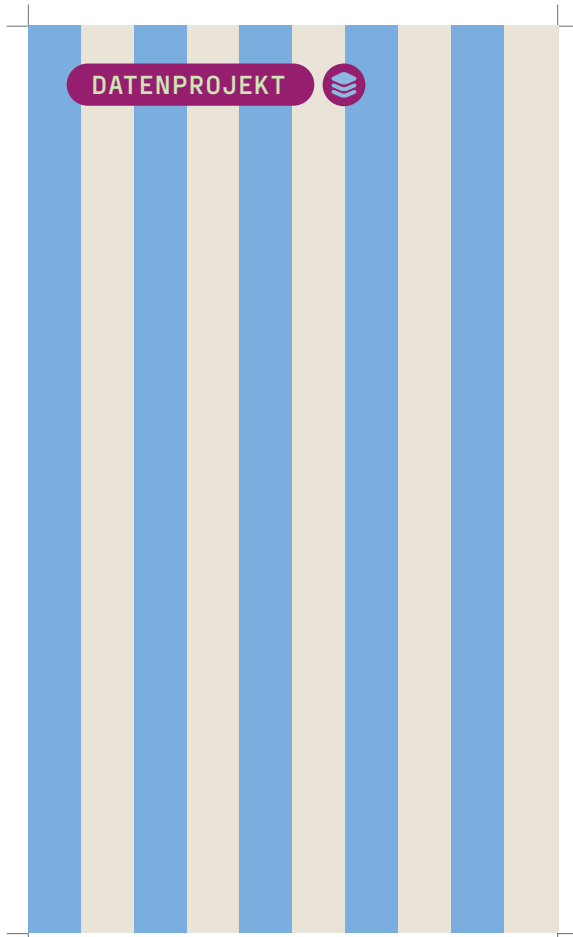
DOFe – Data Open for Everyone entwickelt eine Plattform, die wichtige Daten wie Inflation, Arbeitslosenquote und Temperaturen in Deutschland sammelt, übersichtlich darstellt und verständlich aufbereitet. Ziel ist es, Transparenz in politischen Entscheidungsprozessen zu fördern.

#Transparenz

#Demokratie

Link:





DATENPROJEKT



→ Senf.app

#InteraktiveKarte

#Dashboard

#CrowdSourcedDaten

Senf ist eine digitale Teilnehmungsplattform für Städteplanungsprojekte, um den Stadtraum aktiv mitzugestalten. Dort können Bürger\*innen ihre Visionen für die Stadt auf einer interaktiven Karte teilen, liken und kommentieren.

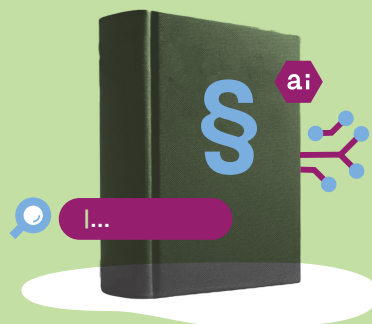
#Teilhabe

#Wohnen

Link:



DATENPROJEKT



→ jugendhilfe.ai

#GenerativeKI

#LargeLanguageModel

Jugendhilfe.ai bietet eine KI-gestützte Suchmaschine für Fachkräfte, die gesetzliche Ansprüche und Finanzierungsmöglichkeiten schnell auffindbar macht. Ein Sprachmodell (LLM) verarbeitet Gesetzestexte zu verständlichen Antworten, spart Arbeitszeit und erleichtert die Hilfeplanung.

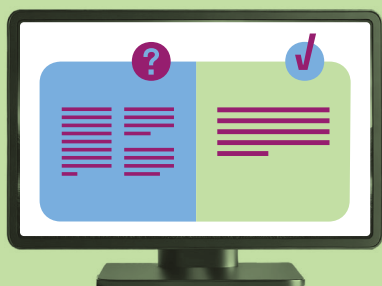
#SozialeArbeit

#Jugendarbeit

Link:



DATENPROJEKT



→ Fair Text

#GenerativeKI

#LargeLanguageModel

Fair Text ist ein KI-gestütztes Tool, um Texte in Leichte Sprache umzuwandeln. Ziel ist es, sprachliche Barrieren abzubauen und Menschen mit eingeschränkten Deutschkenntnissen oder Behinderungen mehr gesellschaftliche Teilhabe zu ermöglichen.

#Teilhabe

#Inklusion

Link:



DATENPROJEKT



→ Chatty Maps

#InteraktiveKarte

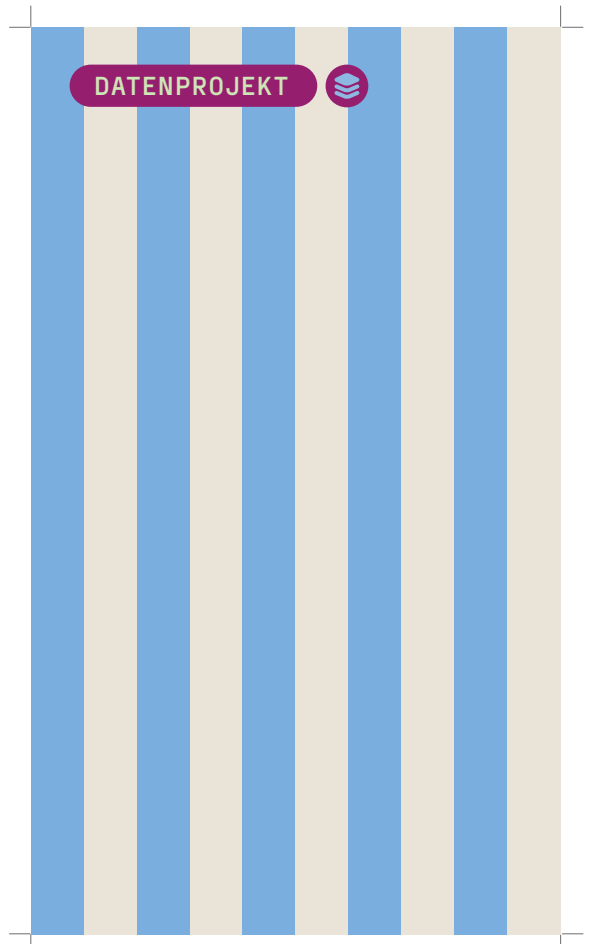
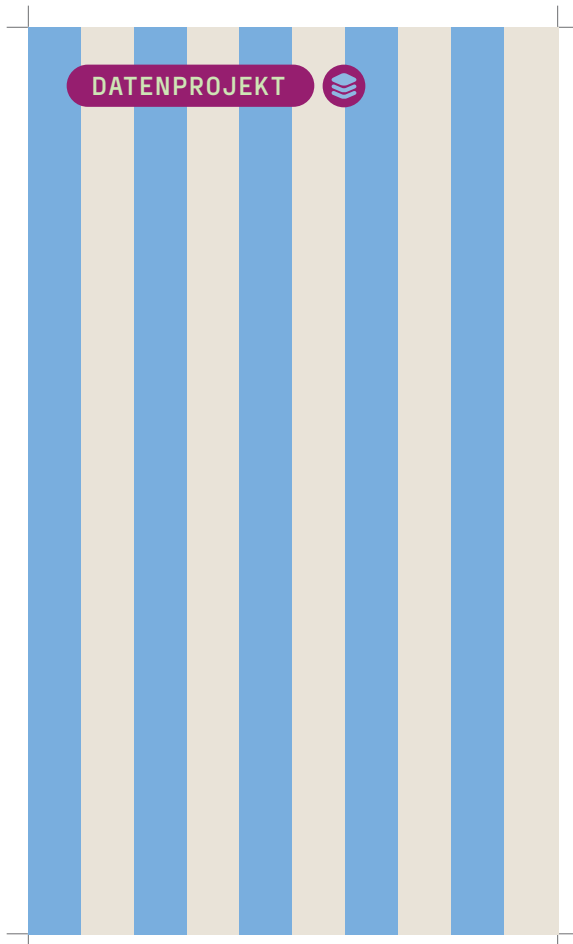
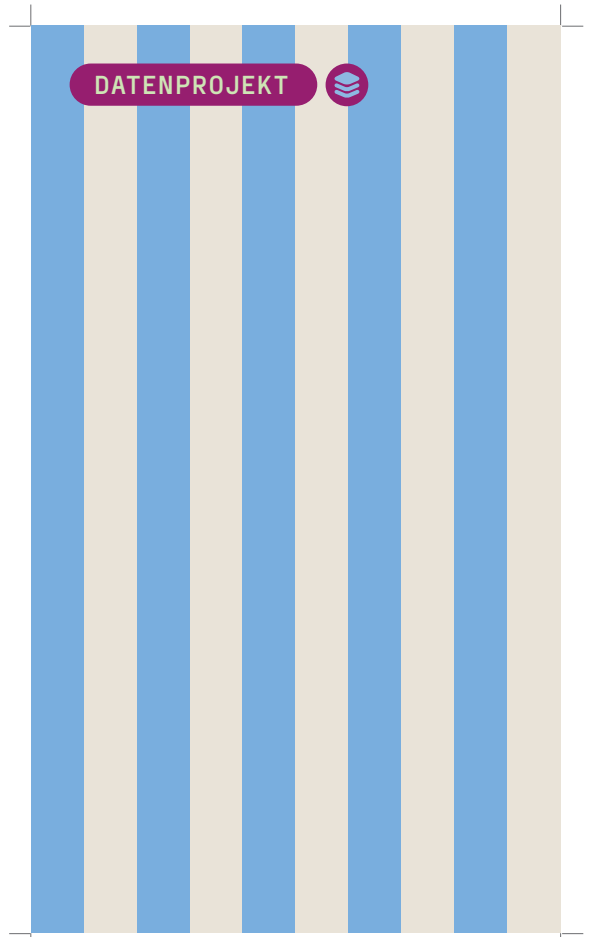
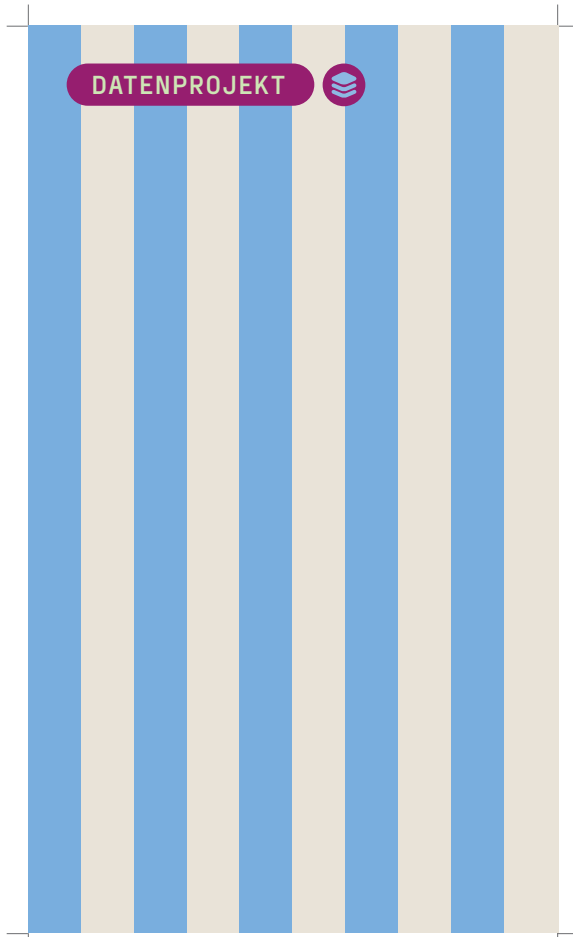
#CrowdSourcedDaten

Chatty Maps ist ein digitales Kartenprojekt, das urbane Geräuschkulden erfasst. Es kategorisiert Stadtklänge nach Verkehr, Natur, Mensch und Musik und visualisiert so die akustische Atmosphäre einzelner Straßenabschnitte. Dazu werden Emotionen dargestellt, die die Geräusche bei Anwohner\*innen und Passant\*innen hervorrufen.

#Wohnen

Link:





## DATENPROJEKT



### → In safe hands

#KI #maschinellesLernen  
#Automatisierung #Wirkungsanalyse

In safe hands e. V. entwickelte ein KI-Tool, das Interviewantworten aus einem sportpädagogischen Programm für Kinder zur Wirkungsmessung kategorisiert. Das auf maschinellem Lernen basierende Modell unterstützt Mitarbeitende bei der Datenauswertung und teilautomatisiert den Prozess.



#Jugendarbeit

Link:

## DATENPROJEKT



### → Paris Parking Demand Index

#InteraktiveKarte #OffeneDaten

Der Paris Parking Demand Index ist eine interaktive Karte, die das Angebot an Fahrradparkplätzen und Indikatoren für die Nachfrage, wie die Anzahl der Geschäfte oder Metroeintritte visualisiert. Damit wird bestimmt, welche Bereiche mehr Parkmöglichkeiten benötigen



#Teilhabe #Umwelt  
#Wohnen

Link:

## DATENPROJEKT



### → Datenqualität Trinkbrunnen

#InteraktiveKarte #Reporting  
#OffeneDaten

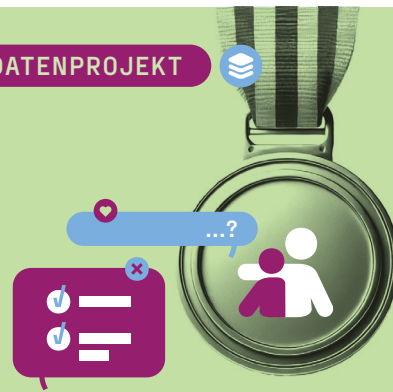
CorrelAid e. V. analysierte die Open Street Map Daten zu Trinkbrunnen und entwickelte eine interaktive Karte, die Daten zu Trinkwasserquellen in Deutschland visualisiert und deren Vollständigkeit prüft. Erfasst werden z. B. Brunnentyp, Nachfüllmöglichkeit, Barrierefreiheit und Zugänglichkeit.



#Umwelt  
#Transparenz

Link:

## DATENPROJEKT



### → Laureus

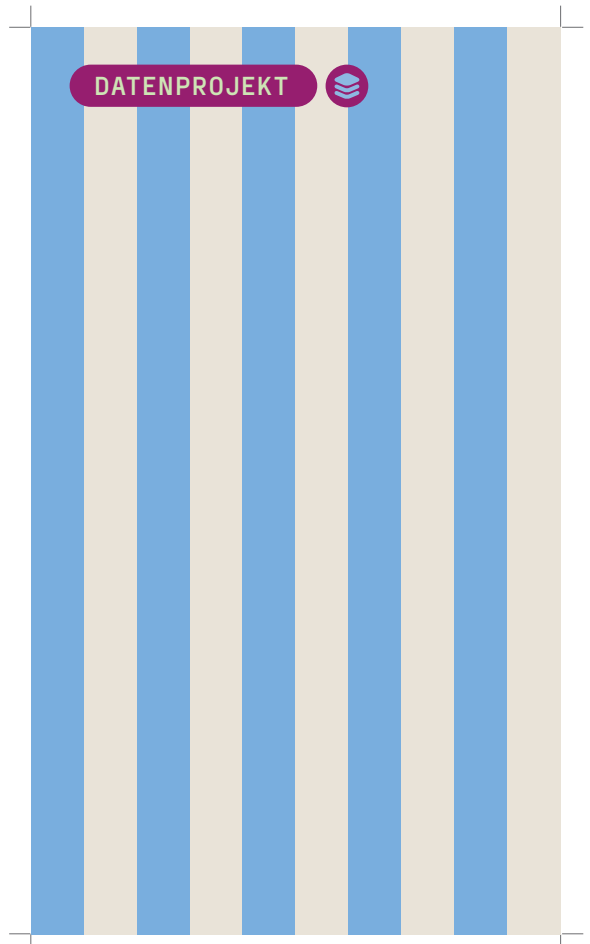
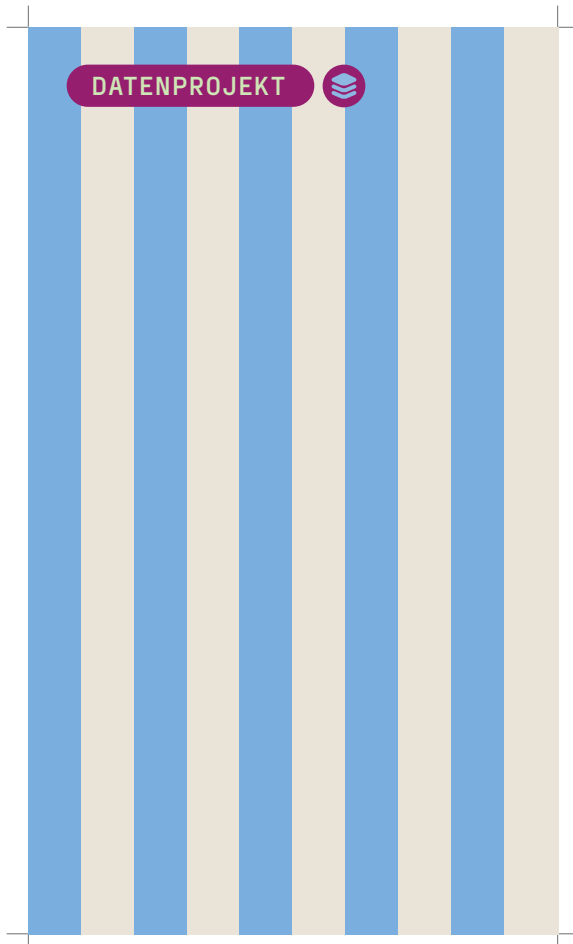
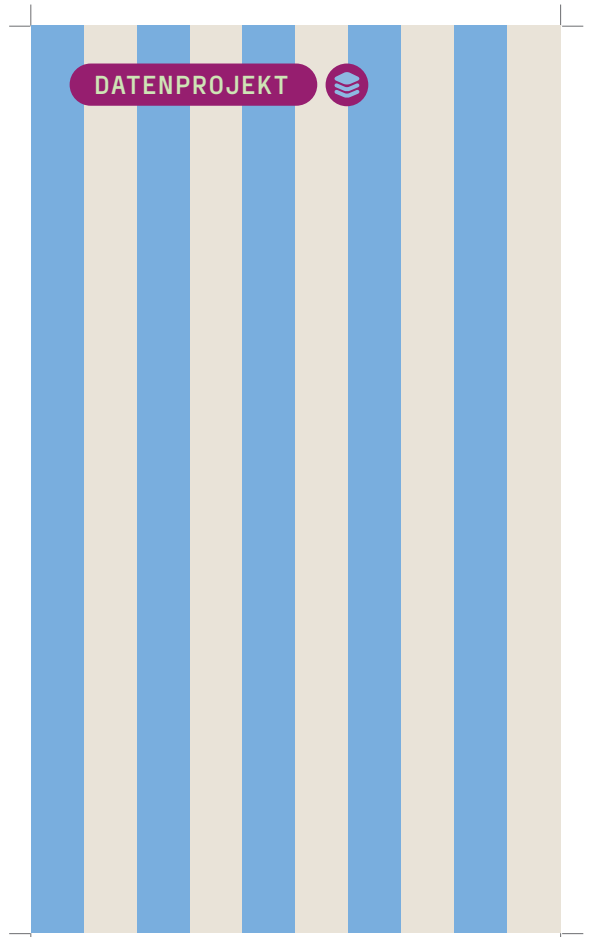
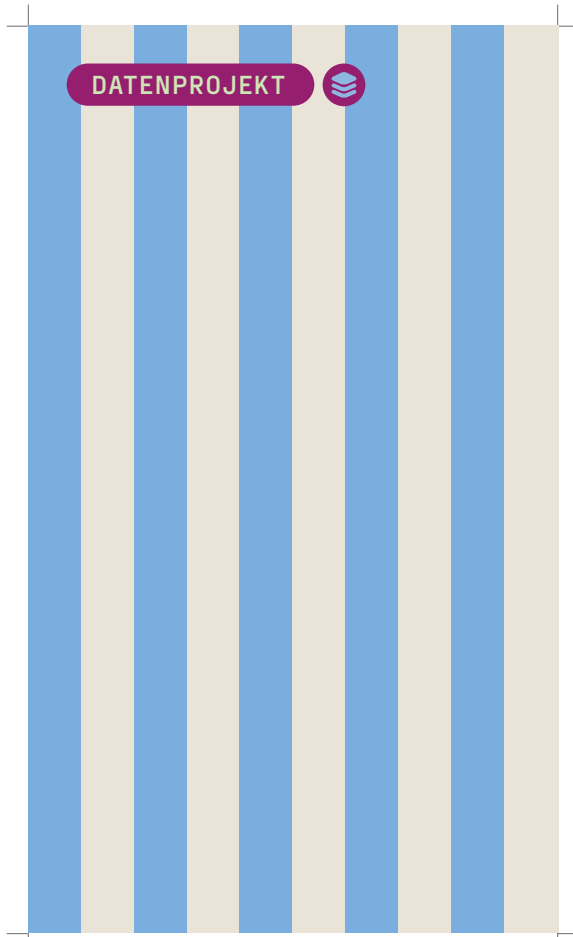
#Evaluation #Umfrage #OpenSource

Laureus Sport for Good und CorrelAid e. V. haben einen digitalen Selbst-Test zum Kinderschutz im Sport entwickelt. Organisationen können ihren Stand reflektieren und erhalten direkt Feedback und Empfehlungen. Die anonymisierten Daten dienen Laureus zur Entwicklung von Angeboten und Inhalten.



#Jugendarbeit

Link:



DATENPROJEKT



→ Bee Observer

#KI #MaschinellesLernen  
#Monitoring #OffeneDaten

Das Projekt Bee Observer (BOB) stattet in Zusammenarbeit mit Imker\*innen Bienenstöcke mit Sensoren aus, um Daten zur Gesundheit und zum Verhalten der Bienenvölker zu sammeln. Ein KI-gestütztes Alarmsystem erkennt Anomalien, und die Daten werden der Forschung zugänglich gemacht.

#Umwelt

Link:



DATENPROJEKT



→ Vorhersage  
Rettungseinsätze

#KI #MaschinellesLernen

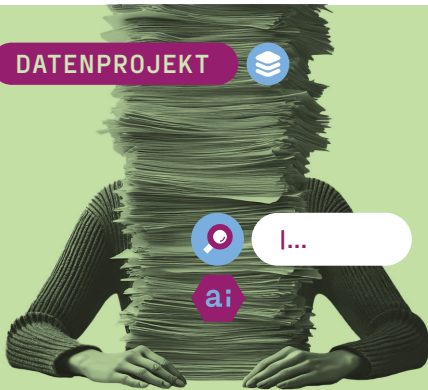
Das Projekt nutzt KI, um Rettungsdiensteinsätze vorherzusagen und Engpässe bei Rettungswägen zu vermeiden. Die Leitstelle kann so frühzeitig Bereiche identifizieren, in denen Bedarf entsteht, und die Vorhaltung von Rettungswägen gezielt anpassen, um eine optimale Versorgung sicherzustellen.

#Rettungsdienst

Link:



DATENPROJEKT



→ Lupai

#GenerativeKI #LargeLanguageModel

Lupai ist eine KI-basierte Webanwendung, die Menschen mit Migrations- und Fluchterfahrung zu rechtlichen Rahmenbedingungen und Abläufen bei Migration und Arbeit informiert. Ein Chatbot verarbeitet per Retrieval Augmented Generation (RAG) öffentliche Dokumente mehrsprachig, indem er gezielt relevante Informationen aus bestehenden Texten abrufen und verständlich zusammenfasst.

#SozialeArbeit

#Integration

Link:



DATENPROJEKT



→ StereOFF

#GenerativeKI  
#NaturalLanguageProcessing

Das Projekt StereOFF entwickelt ein KI-Tool, das Geschlechterstereotype in Lehrmaterialien automatisch erkennt und analysiert. Ziel ist es, das Bewusstsein für Geschlechterungleichheiten zu schärfen und eine gerechtere Bildung zu fördern.

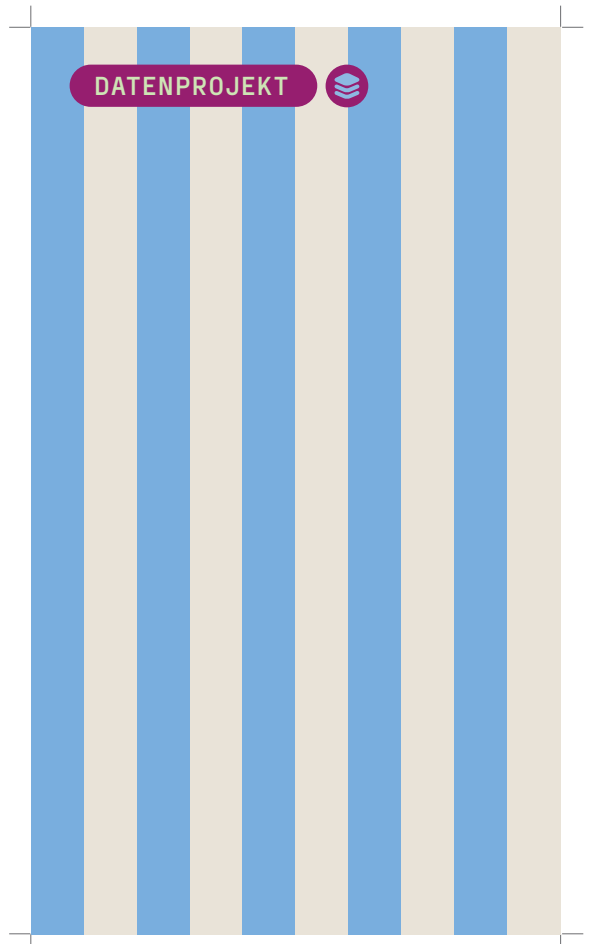
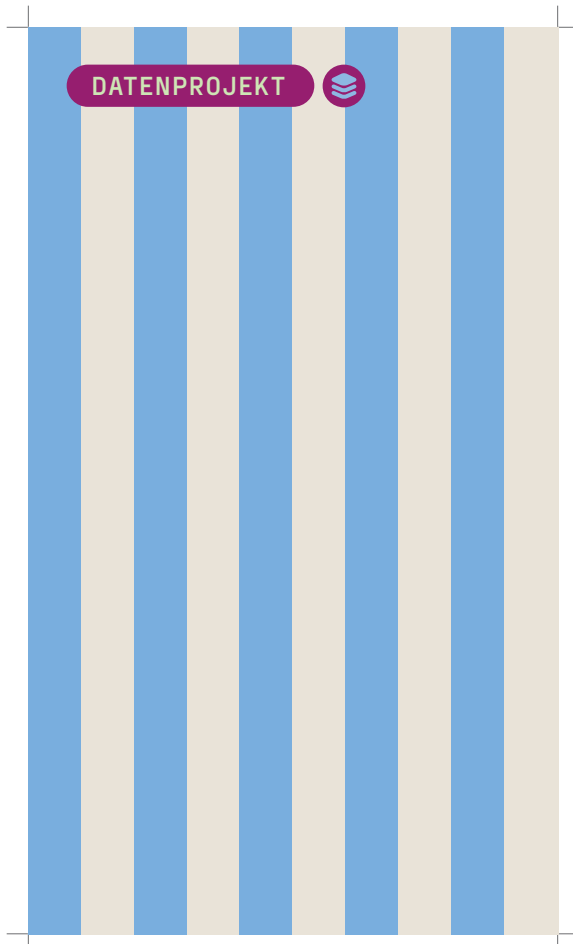
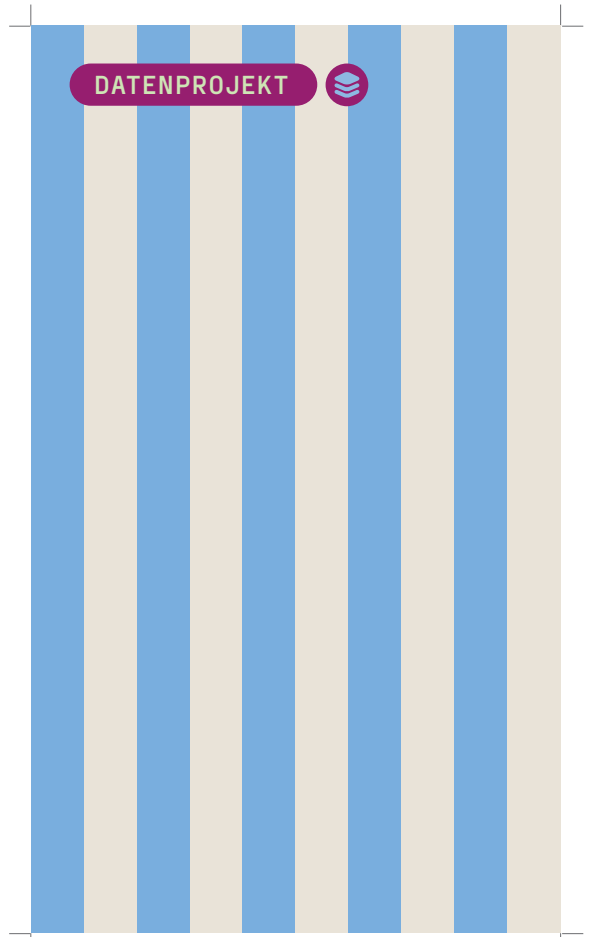
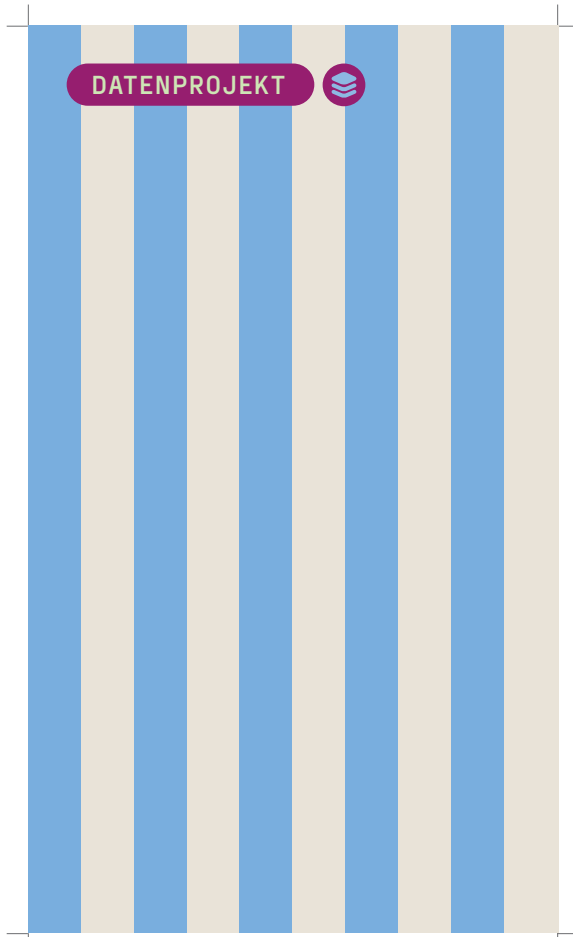
#Gleichberechtigung

#Bildung

#Antidiskriminierung

Link:







VORDERSEITE  
→ Datenprojekt

DATENPROJEKT



DATENPROJEKT



DATENPROJEKT



DATENPROJEKT





## VORDERSEITE

### → Auftragskarten



„Der Klimawandel ist wirklich ein Riesenproblem. Ich möchte gerne etwas für die Umwelt tun, aber ich weiß nicht wie.“

→ **Aria**



„Letzte Woche habe ich meine Wohnung verloren und bin seitdem obdachlos. Ich brauche unbedingt Hilfe!“

→ **Karim**



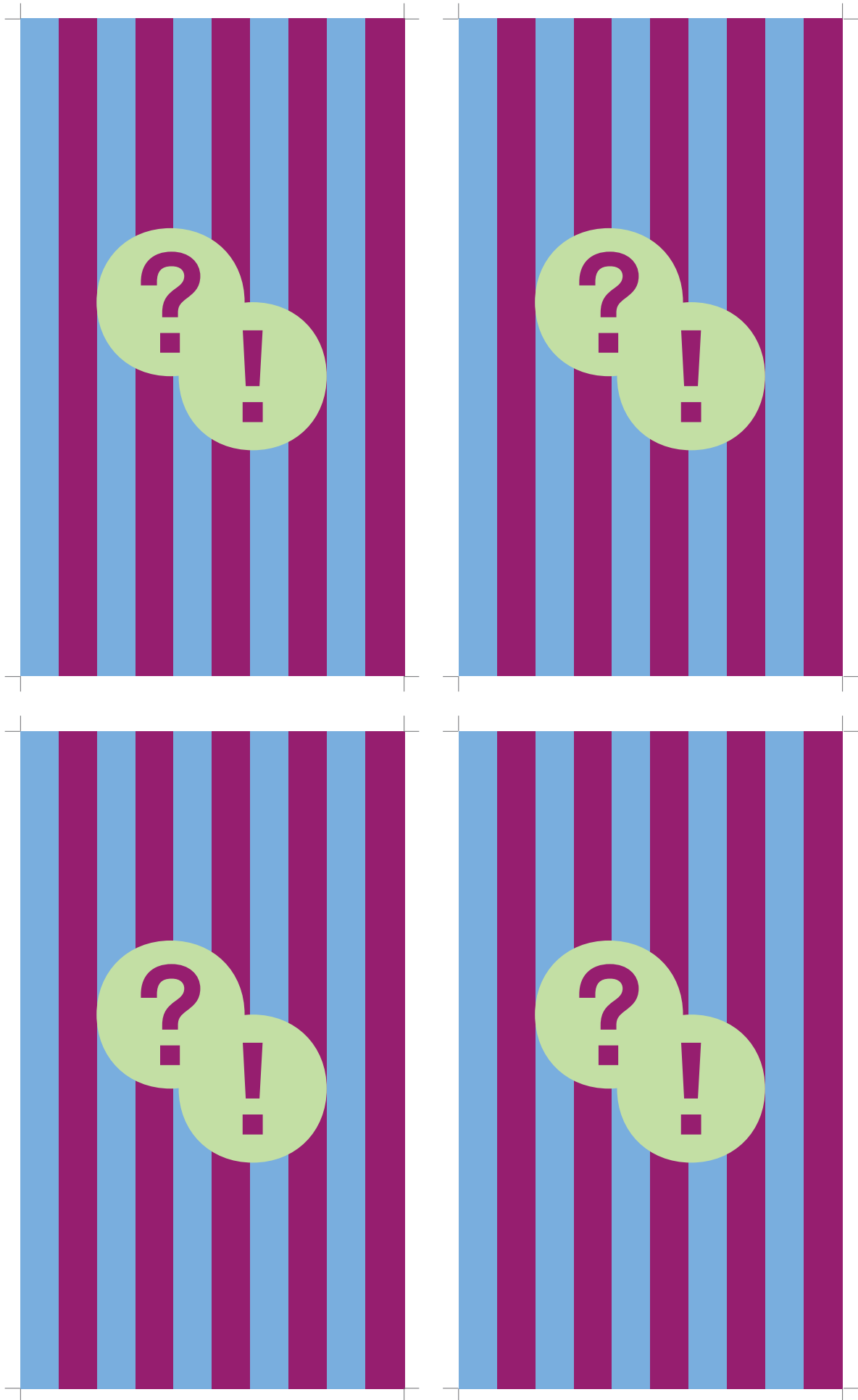
„Seitdem mein Opa verstorben ist, ist meine Oma sehr einsam. Ich möchte ihr gerne helfen!“

→ **Hana**



„Die Politische Lage macht uns schwer zu schaffen. Wie können wir uns einbringen?“

→ **Diego & Vladislav**



## VORDERSEITE

### → Auftragskarten



„Ich würde mich gerne politisch informieren, aber ich weiß nicht wie.“

→ Nia



„Wie schaffen wir es, die Pflegekräfte in unserem Land zu entlasten?“

→ Salma



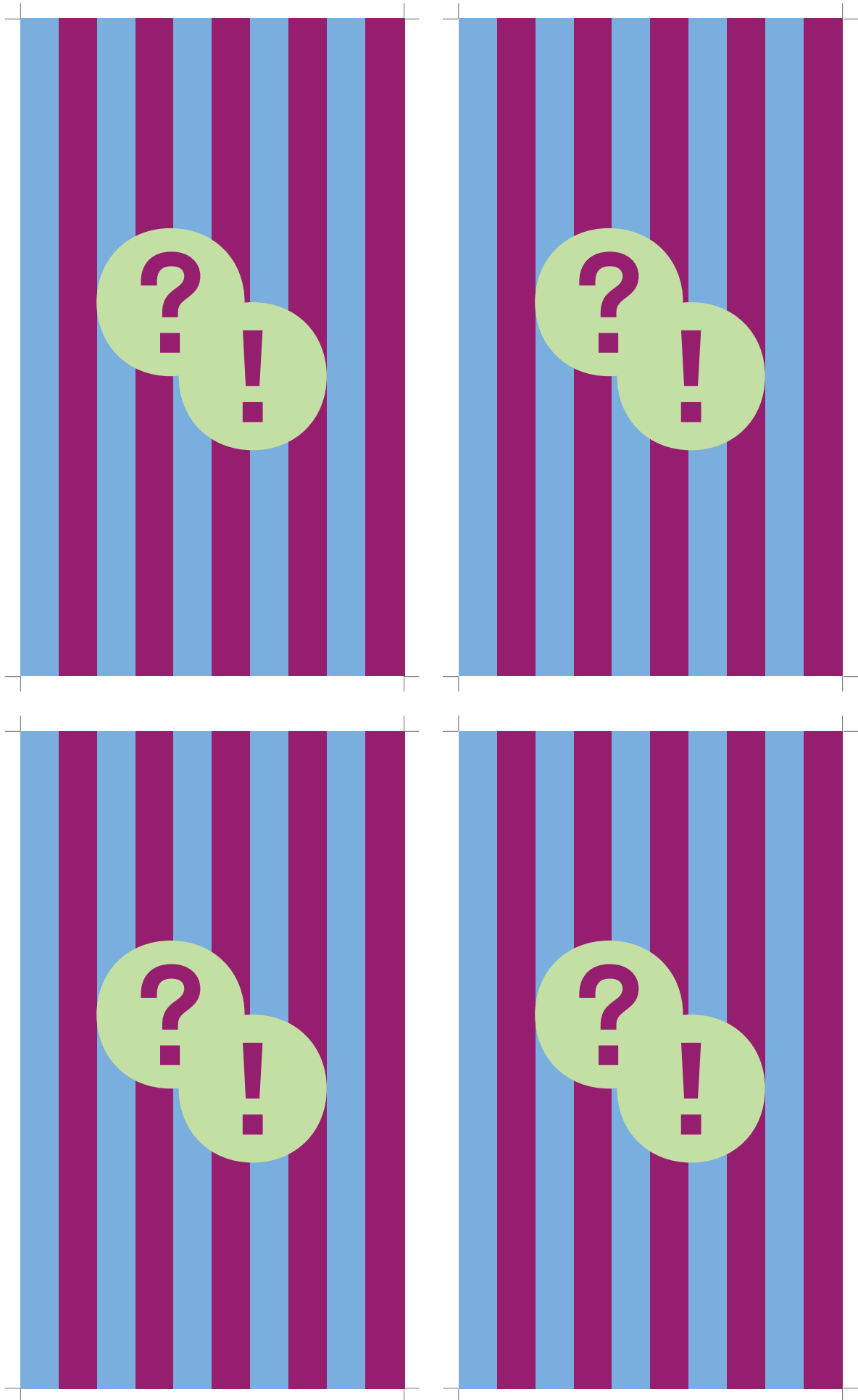
„Wie können wir für mehr Gleichberechtigung in der Gesellschaft sorgen?“

→ Levi



„In unserer Gesellschaft dominieren immer noch veraltete Geschlechterrollen und Stereotypen. Wir sollten etwas dagegen tun!“

→ Elif



## VORDERSEITE

### → Auftragskarten



AUFTRAGSKARTE ?

„Wie schaffen wir es, die Politik auf soziale Missstände und Probleme aufmerksam zu machen?“

→ Emilia



AUFTRAGSKARTE ?

„Ich leite ein soziales Projekt und frage mich, wie ich es optimieren kann.“

→ Yasmin



AUFTRAGSKARTE ?

„In meinen Augen war mein letztes Projekt ein voller Erfolg! Wie finde ich heraus, wie es bei meiner Zielgruppe angekommen ist?“

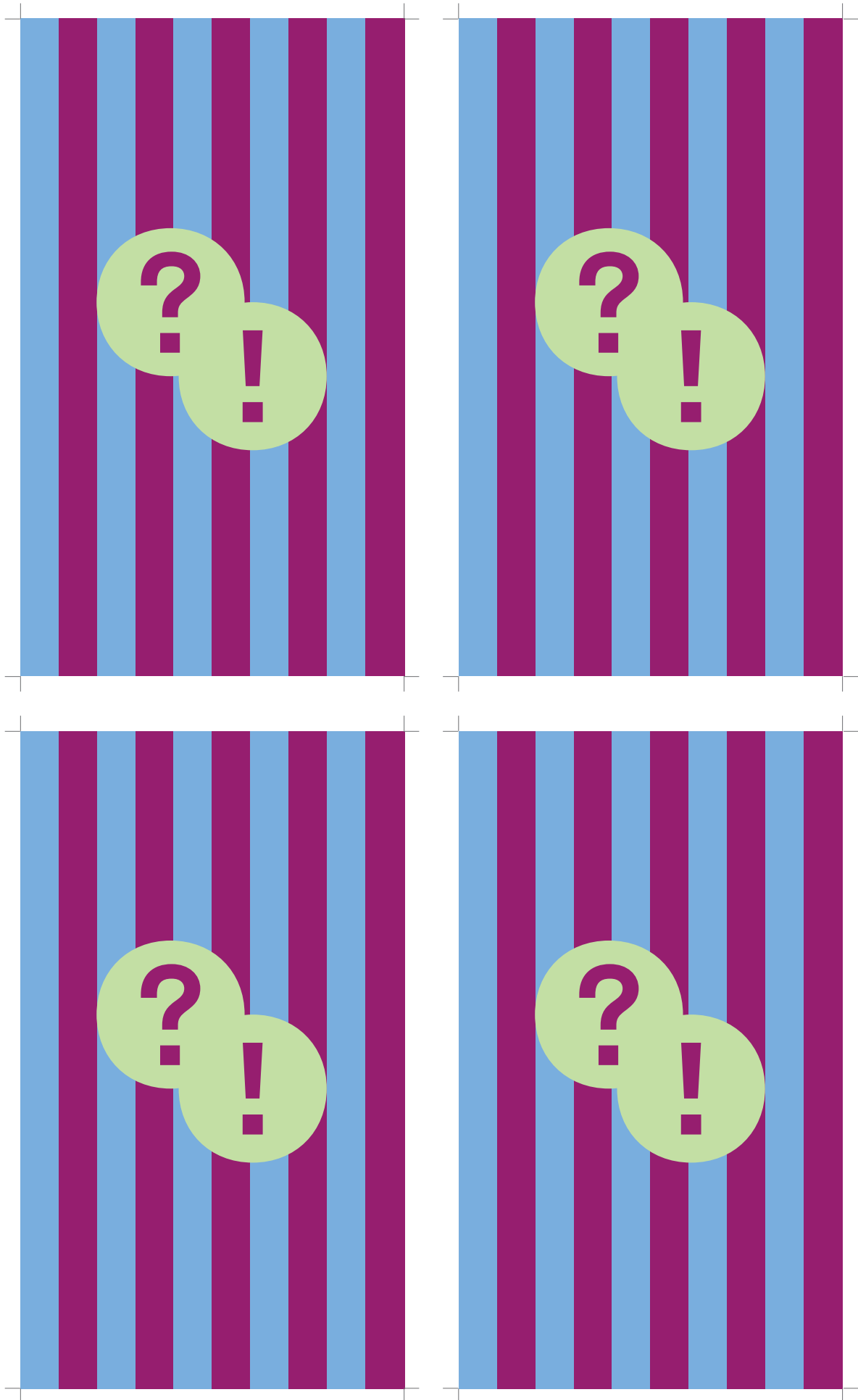
→ Siena



AUFTRAGSKARTE ?

„Ich möchte die Lebensqualität in meiner Stadt verbessern. Wie könnten mir Daten dabei helfen?“

→ Ethan





## VORDERSEITE

### → Auftragskarten



AUFTRAGSKARTE ?

„Unser Rettungsdienst und Katastrophenschutz arbeiten noch nicht so effizient, wie sie könnten. Wie können wir das mittels Daten ändern?“

→ Priya



AUFTRAGSKARTE ?

„Sich durch lange Texte durchzuarbeiten frisst so viel Zeit! Wie können wir diesen Prozess beschleunigen?“

→ Lucia



AUFTRAGSKARTE ?

„Ich engagiere mich bei einem Sportverein für Kinder. Wie kann ich dafür sorgen, dass die betreuten Kinder sicher sind?“

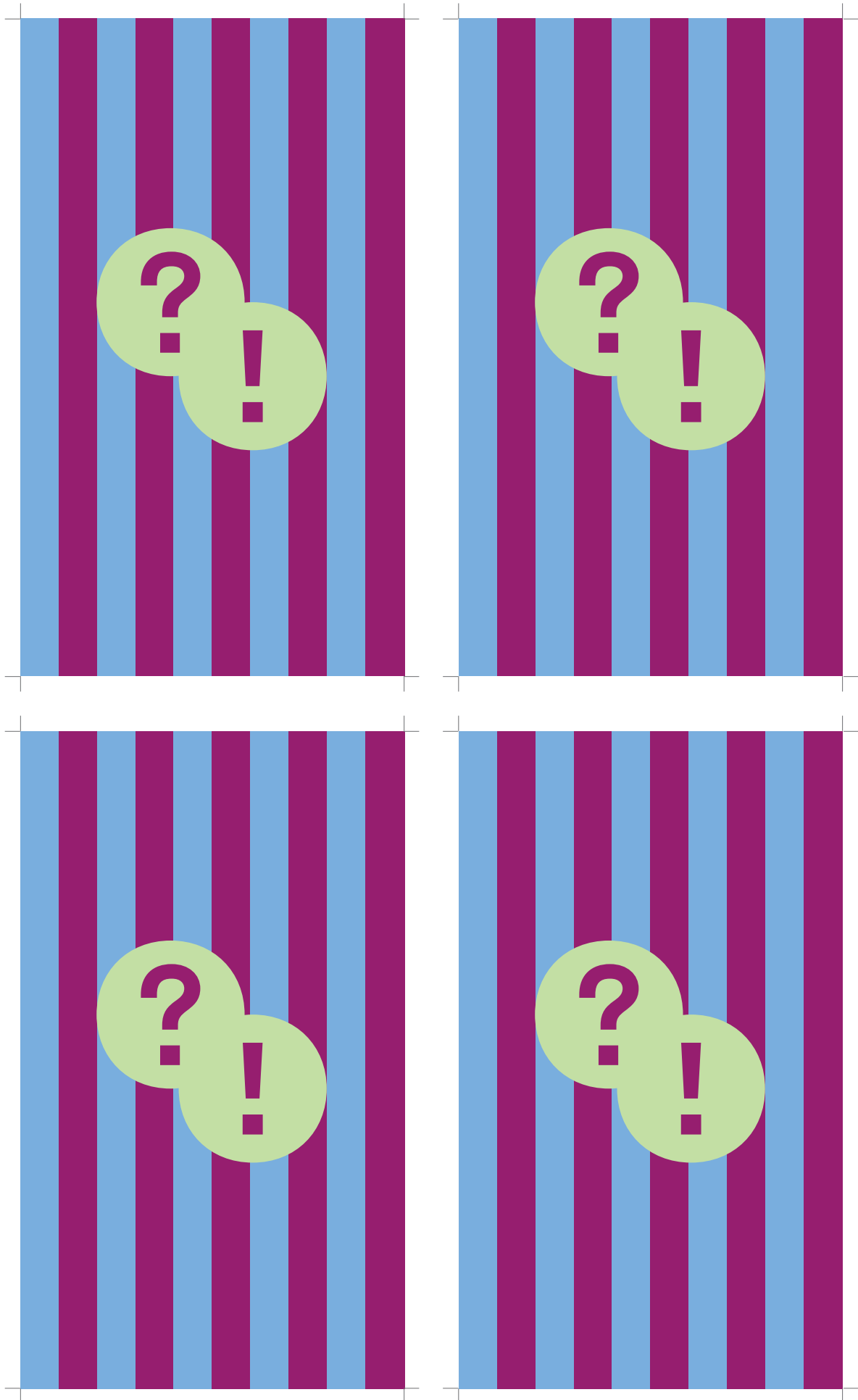
→ Laila



AUFTRAGSKARTE ?

„Ich bin vor drei Monaten nach Deutschland gezogen und möchte gerne hier eine Arbeit finden. Ich finde mich im Bürokratie-Dschungel nicht zurecht und brauche Hilfe.“

→ Isabella



VORDERSEITE  
→ Auftragskarten



Überlege mit welche  
Bedürfnissen von Menschen  
Du in deinem Beruf oder  
Alltag konfrontiert  
bist und formuliere eine  
Herausforderung.

→ Eigene Herausforderung

AUFTRAGSKARTE ?



AUFTRAGSKARTE ?



AUFTRAGSKARTE ?



Diese Karten sind zum selbst Beschriften



AKTIONSKARTE



## KOOPERATION

**Du lernst in der Civic Data Community eine Person aus einer Organisation kennen, die ein ähnliches Datenprojekt macht. Ihr tauscht Euch aus und arbeitet zusammen.**

→ Suche Dir eine Person aus und zeigt Euch gegenseitig Eure Karten. Ihr dürft Euch jeweils eine Karte von der anderen Person aussuchen und auf Eure Hand nehmen. Ihr zieht kein neues Datenprojekt vom Stapel nach.

AKTIONSKARTE



## FEHLENDE DATENKULTUR

**Du stellst fest, dass es unter Deinen Kolleg\*innen noch einige Vorbehalte und versteckte Annahmen gibt, die das Arbeiten mit Daten und die Weiterentwicklung Deines Datenprojekts erschweren.**

→ Du versuchst einen Veränderungsprozess innerhalb Deiner Organisation anzustoßen, um eine bessere Datenkultur zu entwickeln. Dafür setzt Du eine Runde aus, darfst ein Datenprojekt vom Stapel ziehen und die nächste Person ist an der Reihe.

AKTIONSKARTE



## DATENSCHUTZ-VORFALL

**In Deinem Datenprojekt gab es einen Datenschutzvorfall, die Vertraulichkeit von personenbezogenen Daten wurde verletzt. Anbietende eines Tools, das Du zur Datenauswertung verwendest, haben personenbezogene Daten an Dritte verkauft.**

→ Du meldest den Vorfall und bereitest ihn auf, dafür darfst Du eines Deiner Datenprojekte mit dem obersten Datenprojekt vom Stapel austauschen. Die nächste Person ist an der Reihe.

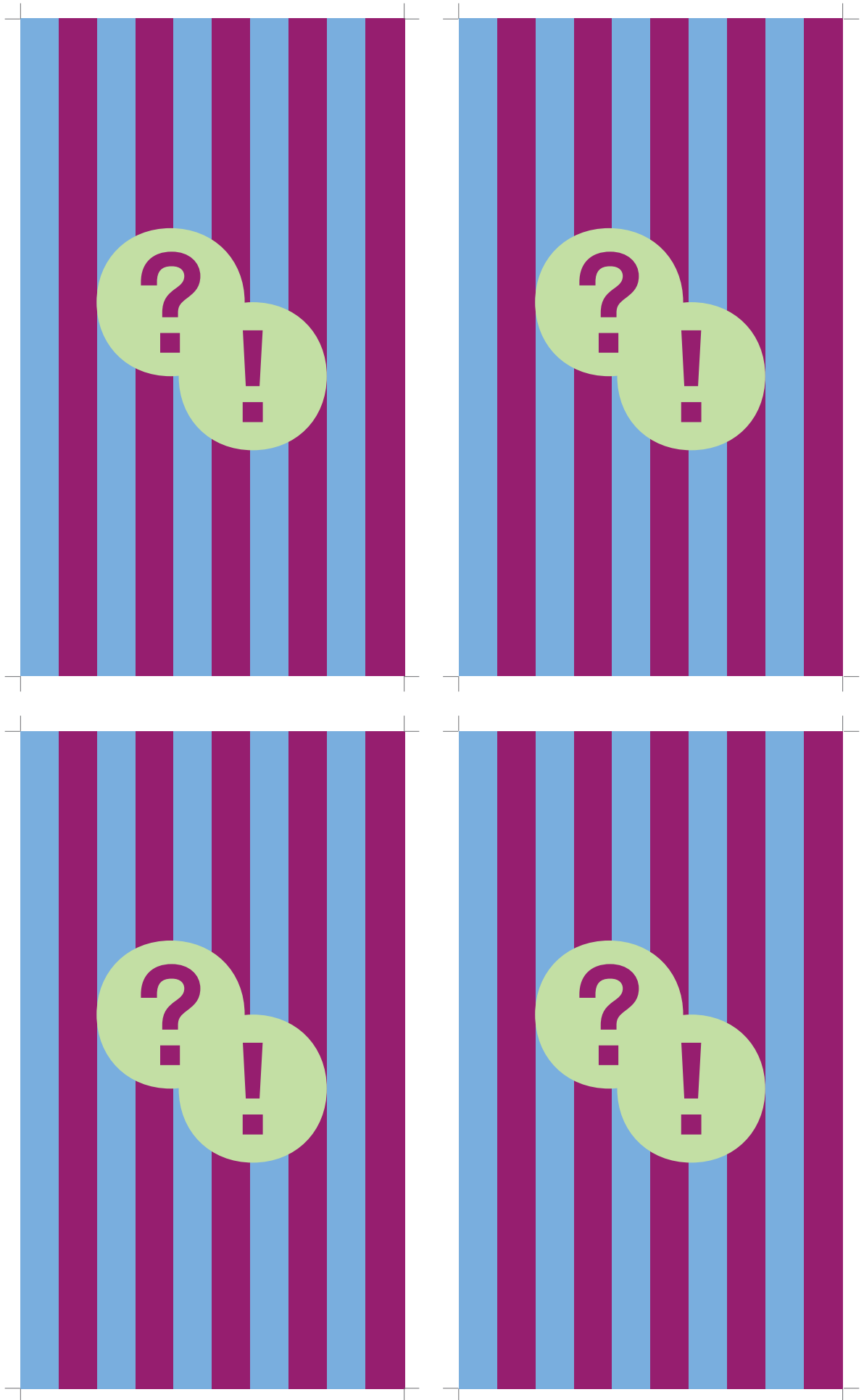
AKTIONSKARTE



## DATENETHISCHE BEDENKEN - BIAS

**Du stößt auf datenethische Bedenken in den Daten. Es ist zu Verzerrung in Deinen Daten (Bias) gekommen. Eine Entwicklung von KI auf Basis dieser Daten könnte zu einer KI führen, die diskriminierend arbeitet.**

→ Alle Personen, die in den Monaten November bis Januar Geburtsdag haben, müssen ein Datenprojekt abgeben und dieses zurück unter den Stapel legen. Es werden keine Karten vom Stapel nachgezogen, die nächste Person ist an der Reihe.



AKTIONSKARTE



## STROMAUSFALL

Durch extreme Wetterereignisse kommt es zu einem großflächigen Stromausfall, der Euch alle betrifft.

→ Jede Person, die mindestens ein Datenprojekt vor sich auf dem Tisch liegen hat, gibt eines ab und legt es zurück unter den Stapel. Es werden keine Karten vom Stapel nachgezogen, die nächste Person ist an der Reihe.

AKTIONSKARTE



## RASANTE ENTWICKLUNG

Innovationen und Technologien rund um Daten und Künstliche Intelligenz schreiten schnell voran. Du investierst Zeit um auf dem Laufenden zu bleiben, auch bei gesellschaftspolitischen Diskussionen zu dieser Thematik.

→ Du hast zehn Sekunden Zeit, den Datenprojekte-Stapel durchzuschauen, Dir eine Karte auszusuchen und diese auf die Hand zu nehmen.

AKTIONSKARTE



## OFFENE DATEN

Du stellst Daten aus Deiner Organisation als Offene Daten bereit und setzt Dich für mehr Offene Daten in der Zivilgesellschaft ein. Damit stärkst Du Transparenz, Vernetzung und Ressourceneinsparung in der Zivilgesellschaft. KI-Modelle können dadurch mit vielfältigen Quellen besser trainiert werden.

→ Jede Person darf ein Datenprojekt vom Stapel ziehen. Enthält die Karte das Schlagwort #OffeneDaten darf sie in die Hand aufgenommen werden, wenn nicht, wird sie zurück unter den Stapel gelegt.

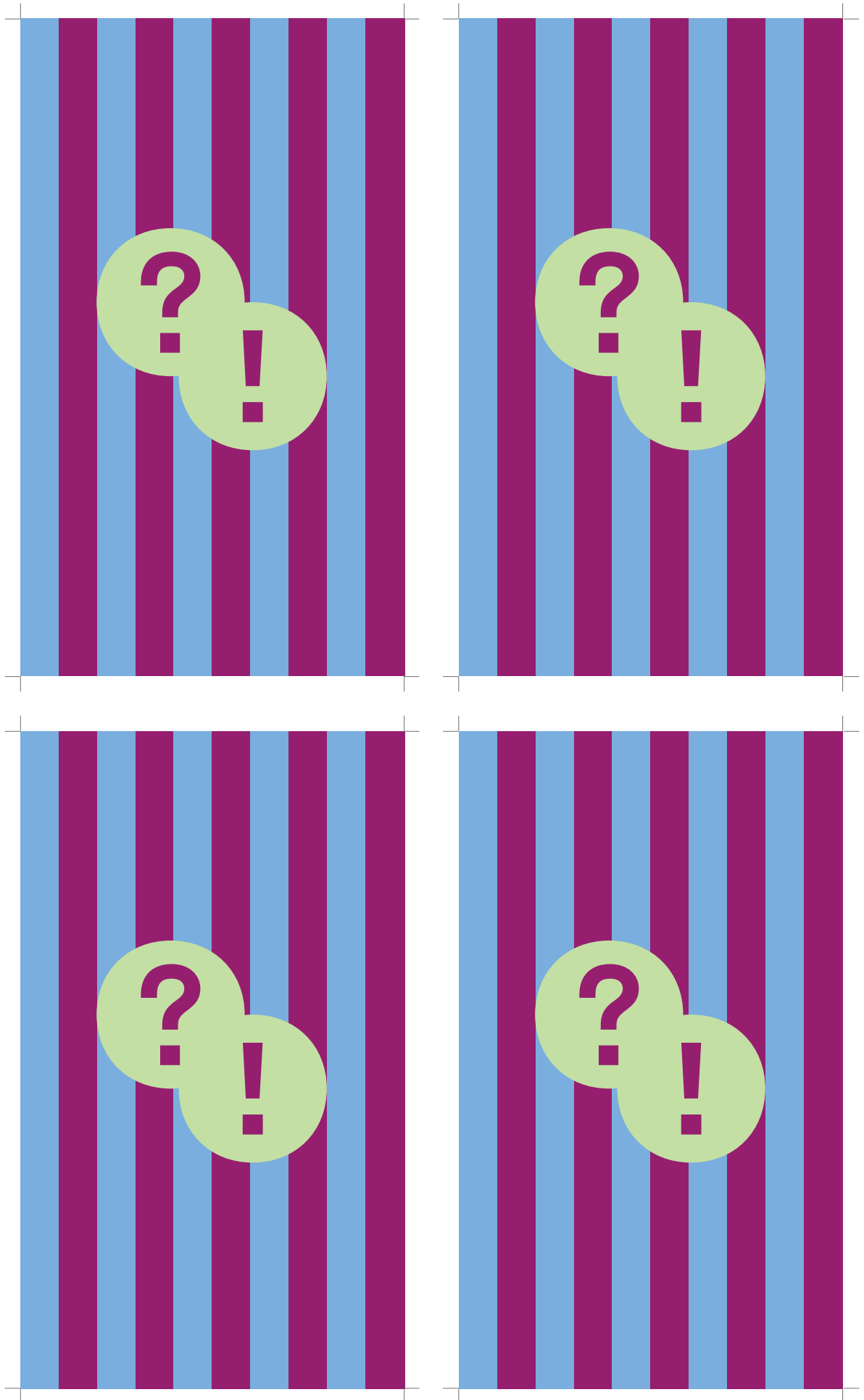
AKTIONSKARTE



## NEUE MACHT-VERHÄLTNISSE

Es gibt einen Regierungswechsel und damit neue Strategien und Förderprogramme zur Digitalisierung.

→ Ziehe verdeckt von jeder Person eine Karte, mische die Karten und verteile sie neu.





AKTIONSKARTE



## ERFAHRUNGS- AUSTAUSCH

Für einen Erfahrungsaustausch zum Ausbau von Dateninfrastrukturen wechselst Du mit einer Person aus einer ähnlichen Organisation für kurze Zeit den Job.

→ Suche Dir eine Person aus, mit der Du Deine Handkarten tauscht.

AKTIONSKARTE



## UMSCHULUNG

Du entdeckst während des Datenprojekts Deine Leidenschaft für ein neues Thema und machst eine Umschulung.

→ Alle Spielenden tauschen ihre Handkarten im Uhrzeigersinn.

AKTIONSKARTE



## BEFRAGUNG

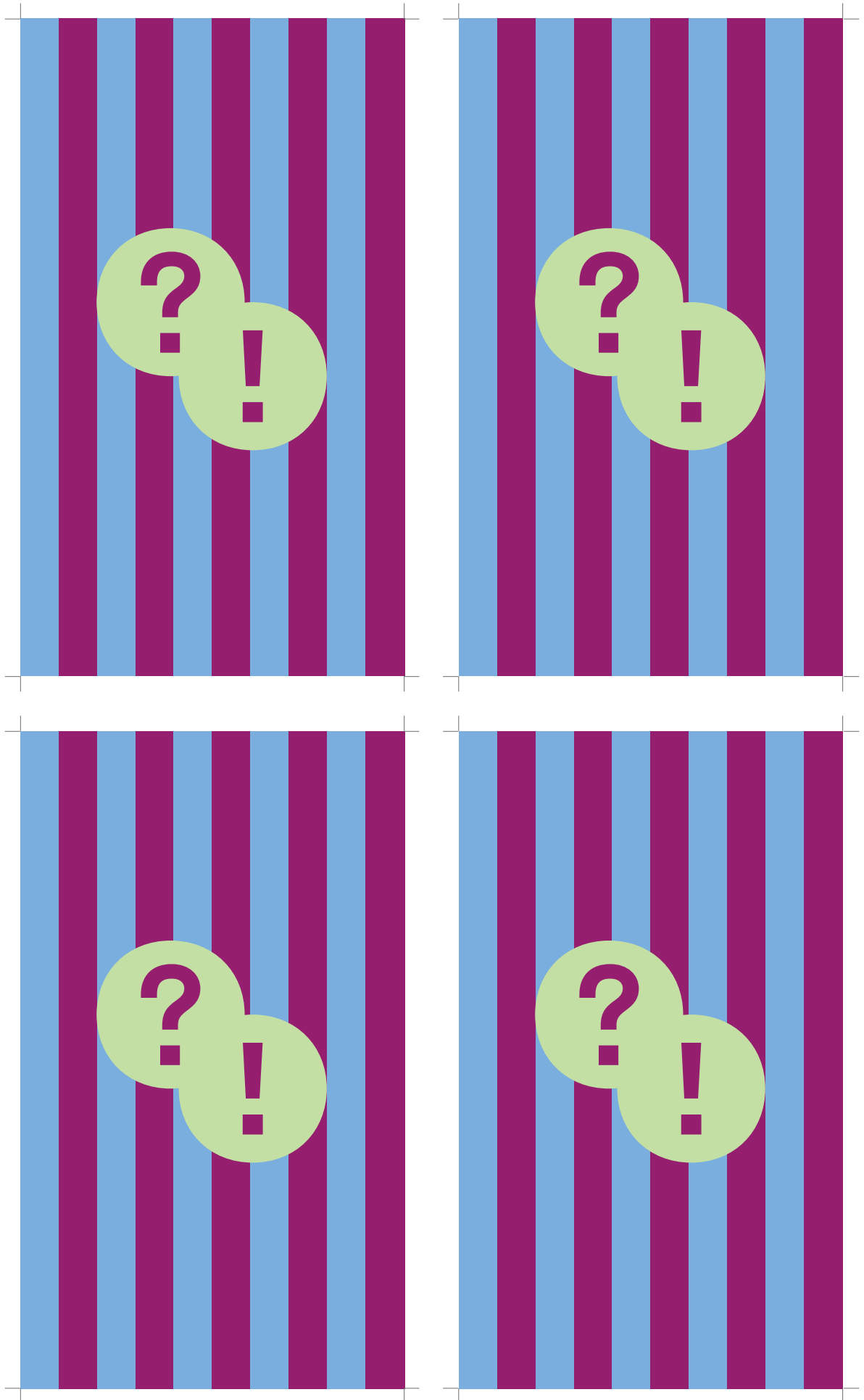
Du machst eine Umfrage bei Deiner Zielgruppe und kannst damit ihre Bedarfe besser erfassen.

→ Durchsuche den Stapel mit den Auftrags-/Aktionskarten und lege einen beliebigen Auftrag oben auf den Stapel, damit er als nächstes aufgedeckt wird.

AKTIONSKARTE

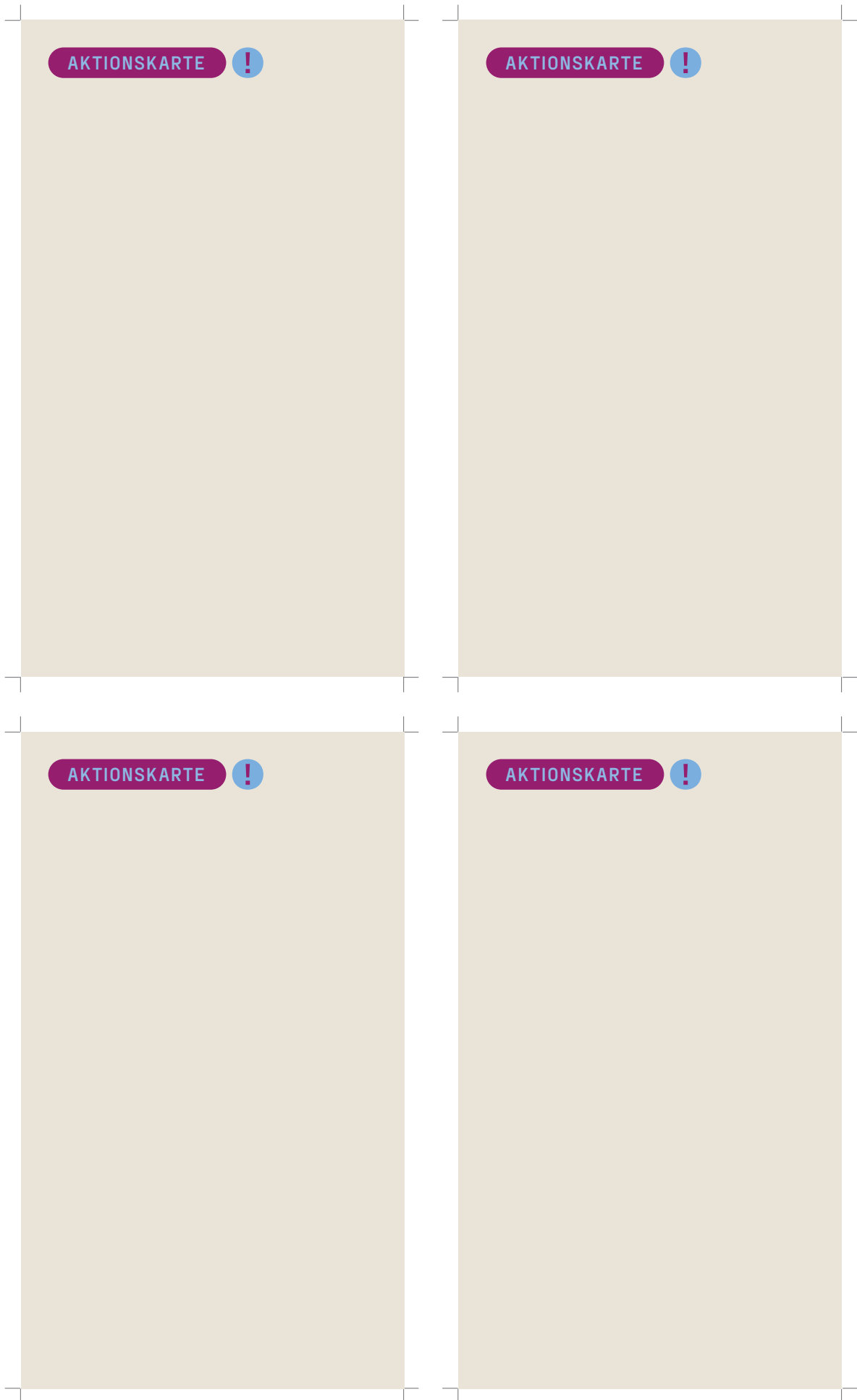


Diese Karte ist zum selbst Beschriften



## VORDERSEITE

→ Aktionskarten



Diese Karten sind zum selbst Beschriften